

Eröffnungsbilanz per 1.1.2020 nach VRV 2015

NOV. 2020

„Schnell gemacht und interpretiert“

VERONIKA MESZARITS



Integrated
Consulting
Group



Entenplatz 1a, 8020 Graz /
Museumsstraße 3B, 1070 Wien



+43 (664) 816 15 87



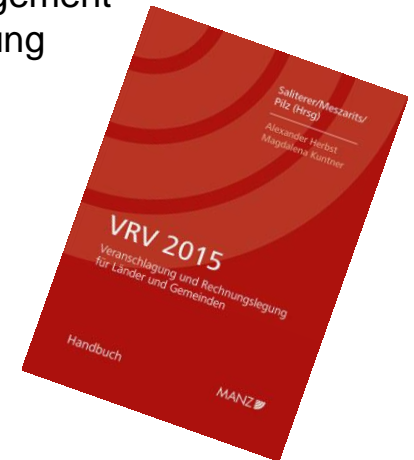
veronika.meszarits@integratedconsulting.at

Leistungsportfolio für Gemeinden:

- Organisationsentwicklung & Prozessoptimierung
- Nachhaltige Haushaltskonsolidierung
- Gemeindekooperation wie zB Finanzdienstleistungszentren
- IKS und Risikomanagement
- Zukunftsbildentwicklung
- VRV 2015

Literaturtipp:

Handbuch VRV 2015;
Herausgeber:
Saliterer/Meszarits/Pilz



Günter Toth

Partner

Telefon +43 3352 38 990
guenter.toth@bdo.at



Schwerpunkte der beruflichen Tätigkeit

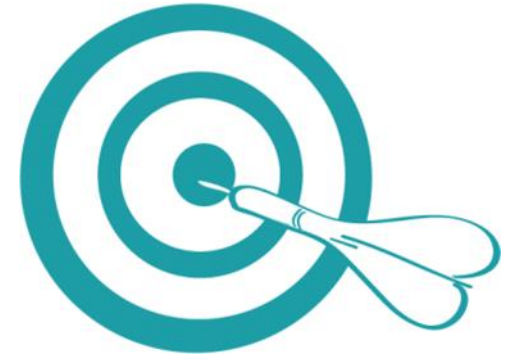
- Steuerliche Fragestellungen im Bereich Körperschaften öffentlichen Rechts
- Beratung im Bereich der mittelfristigen Finanzplanung öffentlicher Haushalte und Konsolidierungen
- Steuerrechtlicher Spezialist für knapp 600 Gemeinden in Niederösterreich, dem Burgenland, der Steiermark und Kärnten

Sonstige berufliche Aktivitäten

- Starke Praxiserfahrung aufgrund seiner langjährigen Bürgermeister Tätigkeit in einer südburgenländischen Gemeinde

Alle Gemeinde müssen mit dem Umstieg auf das neue Rechnungswesen nach VRV 2015 eine Eröffnungsbilanz per 1.1.2020 legen:

- Tipps für die Erstellung der Eröffnungsbilanz
- Verstehen und Interpretieren der Ergebnisse →



→ Was ist gut/schlecht? Können Fehler gemacht werden?
Was wären die Konsequenzen?



Quelle: E-Learning VRV 2015 für MandatarInnen und Mandatare

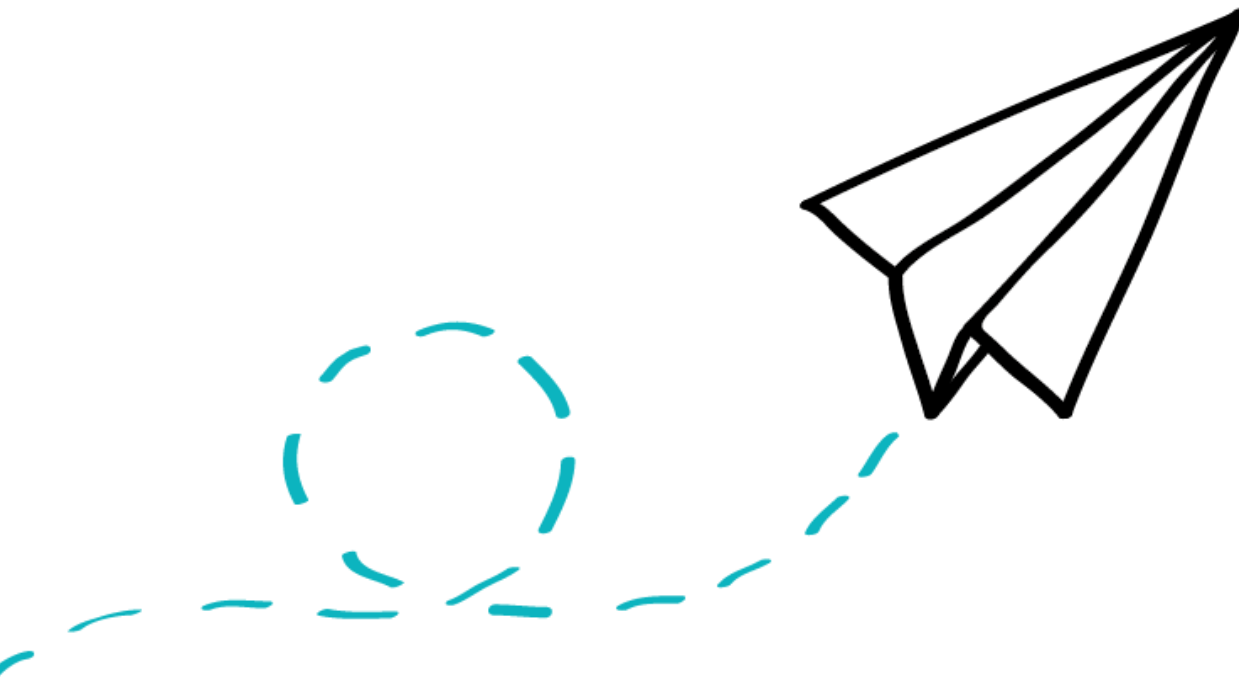
- I E-Learning für MandatarInnen
Dauer: 90 Minuten



- I E-Learning Lehrgang für Gemeinden
Dauer: ca. 5 Kurstage




Beide Kurse österreichweit online buchbar unter:
<https://vrv-kurse.at> oder <https://www.akademie-burgenland.at> (derzeit -30%)



AUS DREI BLICKWINKELN
DIE ÖFFENTLICHEN
FINANZEN BETRACHTEN


VRV 2015 – Drei-Komponenten-Rechnungssystem

Vermögensrechnung	
Aktiva	Passiva
Vermögen	Nettovermögen
Liquide Mittel	Saldo Ergebnisrechnung
	Investitionszuschüsse
	Fremdmittel


Wie finanziert sich meine Gemeinde?
Eigene versus fremde Mittel

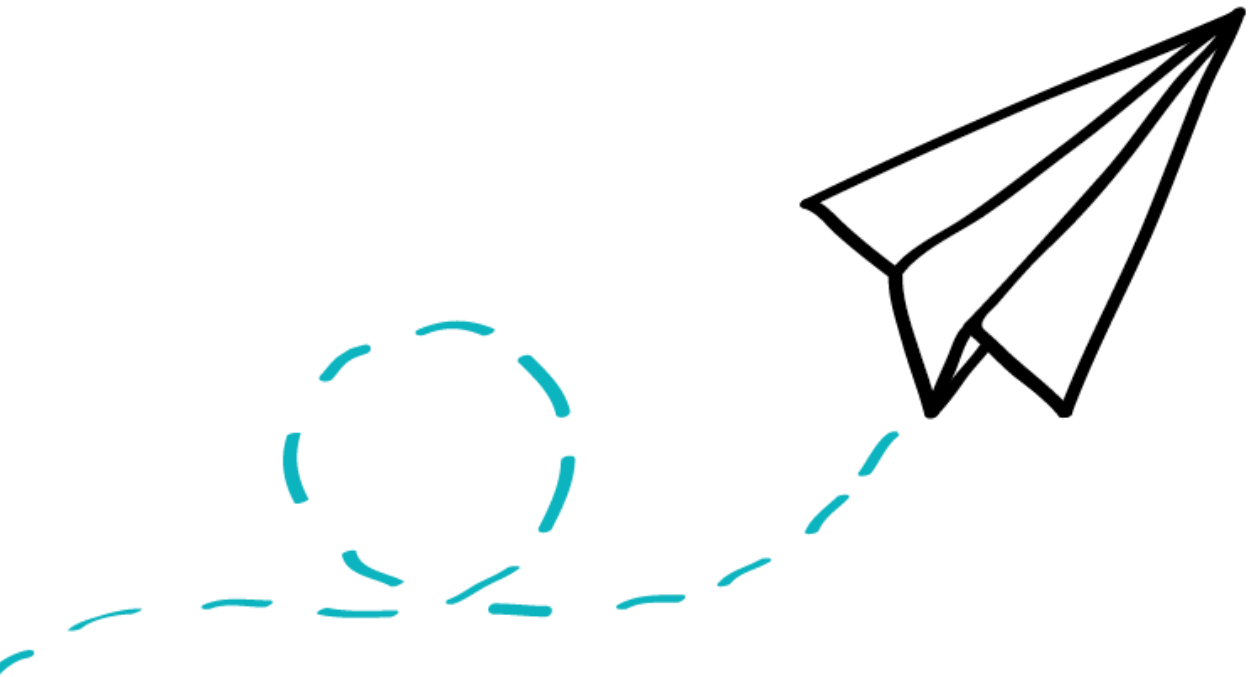
Wie arm/reich ist meine Gemeinde?

Wie verschuldet ist meine Gemeinde?

Finanzierungsrechnung	
Einzahlungen	Auszahlungen
operative Gebarung	operative Gebarung
	
investive Gebarung	investive Gebarung
Finanzierungstätigkeit	Finanzierungstätigkeit
+/- Δ liquide Mittel	

Wie ist das vergangene Jahr gelaufen?

Ergebnisrechnung	
Aufwendungen	Erträge
Personal	Operative Verwaltungstätigkeit
Sachaufwand	Transfers
Transfers	Finanzerträge
Finanzaufwand	
	
+/- Δ Nettoergebnis	



| DIE
VERMÖGENSRECHNUNG

Die Gliederung der Vermögensrechnung bzw. der Eröffnungsbilanz per 1.1.2020

Vermögensrechnung

Aktiva

Langfristiges Vermögen

- Immaterielle Vermögenswerte
- Sachanlagevermögen
- Aktive Finanzinstrumente
- Beteiligungen
- Langfristige Forderungen

Kurzfristige Vermögen

- Kurzfristige Forderungen
- Vorräte
- Liquide Mittel
 - Kassa, Bank
 - Zahlungsmittelreserven
- Kurzfristige Finanzvermögen
- Aktive Rechnungsabgrenzung

Passiva

Nettovermögen

- Saldo der Eröffnungsbilanz
- Kumuliertes Nettoergebnis
- Haushaltsrücklagen
- Neubewertungsrücklagen
- Fremdwährungsumrechnungsrücklagen

Investitionszuschüsse

Langfristige Fremdmittel:

- Langfristige Finanzschulden/Verbindlichkeiten
- Langfristige Rückstellungen

Kurzfristige Fremdmittel

- Kurzfristige Finanzschulden/Verbindlichkeiten
- Kurzfristige Rückstellungen
- Passive Rechnungsabgrenzung

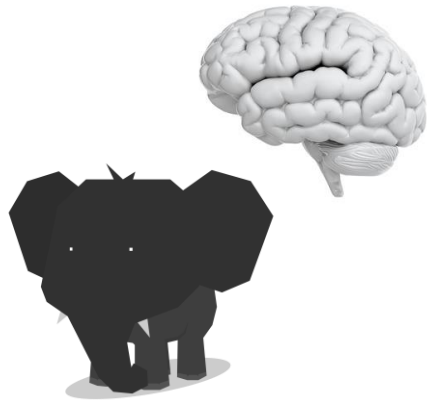
Beispiel für eine Vermögensrechnung per 31.12.

Quelle: BMF, Musterrechnungsabschluss Grafenwörth

Aktiva		Passiva			
A	Langfristiges Vermögen	5.794.891,55	C	Nettovermögen (Ausgleichsposten)	8.141.897,82
A.I	Immaterielle Vermögenswerte	1.860,97	C.I	Saldo der Eröffnungsbilanz	6.982.869,62
A.I.1	Immaterielle Vermögenswerte	1.860,97	C.I.1	Saldo der Eröffnungsbilanz	6.982.869,62
A.II	Sachanlagen	5.434.982,76	C.II	kumuliertes Nettoergebnis	1.114.066,49
A.II.1	Grundstücke, Grundstückseinrichtungen und Infrastruktur	2.173.185,55	C.II.1	kumuliertes Nettoergebnis	1.114.066,49
A.II.2	Gebäude und Bauten	4.391.369,09	C.III	Haushaltsrücklagen	0,00
A.II.3	Wasser- und Abwasserbauten und Anlagen	1.607.513,45	C.III.1	Haushaltsrücklagen	0,00
A.II.4	Sonderanlagen	1.011.186,60	C.IV	Neubewertungsrücklagen (Umbewertungskonto)	4.951,71
A.II.5	Technische Anlagen, Fahrzeuge und Maschinen	50.778,55	C.IV.1	Neubewertungsrücklagen (Umbewertungskonto)	4.951,71
A.II.6	Amts-, Betriebs- und Geschäftsausstattung	14.938,87	C.V	Fremdwährungsumrechnungsrücklagen	0
A.II.7	Geleistete Anzahlungen für Anlagen und Anlagen im Bau	7.586.010,65	D	Sonderposten (Investitionszuschüsse (Kapitaltransfers))	4.623.447,61
A.III	Aktive Finanzinstrumente/Langfristiges Finanzvermögen	0	D.I	Investitionszuschüsse	4.623.447,61
A.IV	Beteiligungen	51.801,82	D.I.1	Investitionszuschüsse von Trägern öffentlichen Rechts	48.350,33
A.IV.1	Beteiligungen an verbundenen Unternehmen	14.990,25	D.I.3	Investitionszuschüsse von übrigen	3.975.097,28
A.IV.3	sonstige Beteiligungen	36.811,57	E	Langfristige Fremdmittel	2.563.180,57
A.V	Langfristige Forderungen	6.246,00	E.I	langfristige Finanzschulden, netto	2.269.921,23
A.V.3	Sonstige langfristige Forderungen	6.246,00	E.I.1	langfristige Finanzschulden	2.269.921,23
B	kurzfristiges Vermögen	87.991,74	E.II	Langfristige Verbindlichkeiten	0
B.I	kurzfristige Forderungen	3.919,66	E.III	Langfristige Rückstellungen	293.259,34
B.I.1	Kurzfristige Forderungen aus Lieferungen und Leistungen	8.216,65	E.III.1	Rückstellungen für Abfertigungen	43.047,56
B.I.2	Kurzfristige Forderungen aus Abgaben	7.810,25	E.III.2	Rückstellungen für Jubiläumswendungen	50.211,78
B.I.4	sonstige kurzfristige Forderungen (nicht voranschlagswirksam)	7.892,76	F	Kurzfristige Fremdmittel	1.054.357,29
B.II	Vorräte	0	F.I	kurzfristige Finanzschulden, netto	77.300,00
B.III	Liquide Mittel	14.072,08	F.I.1	kurzfristige Finanzschulden	77.300,00
B.III.1	Kassa, Bankguthaben, Checks	14.072,08	F.II	kurzfristige Verbindlichkeiten	5.249,91
B.IV	Aktive Finanzinstrumente/Kurzfristiges Finanzvermögen	0	F.II.4	sonstige kurzfristige Verbindlichkeiten (nicht voranschlagswirksam)	5.249,91
B.V	Aktive Rechnungsabgrenzung	0	F.III	kurzfristige Rückstellungen	21.807,38
			F.III.3	Rückstellungen für nicht konsumierte Urlaube	21.807,38
			F.IV	passive Rechnungsabgrenzungen	0
Summe Aktiva		6.382.883,29	Summe Passiva		6.382.883,29

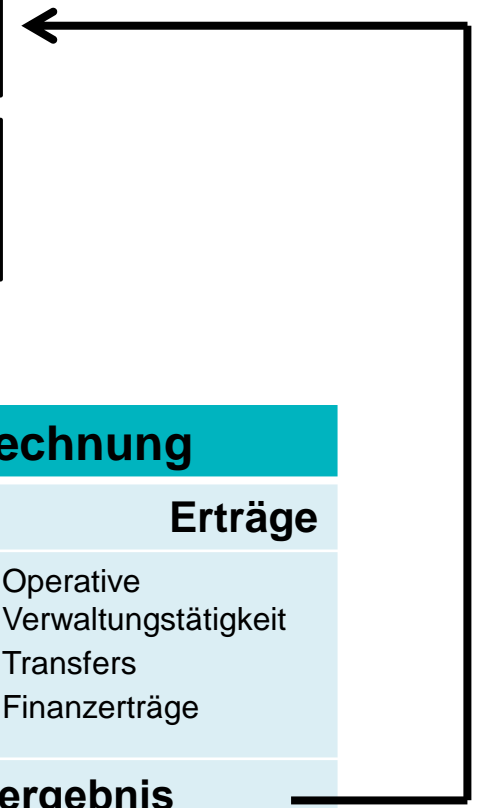
Die Vermögensrechnung – das “Elefantengehirn“ einer Gemeinde...

- Alle Geschäftsfälle münden letztlich in die Vermögensrechnung:



Vermögensrechnung	
Aktiva	Passiva
Vermögen	Nettovermögen
	Fremdmittel
Σ	Σ

=



Vermögenswirksame Geschäftsfälle wie zB Investitionen oder Darlehensaufnahmen werden direkt vermögenswirksam gebucht.

Ergebniswirksame Geschäftsfälle wie zB Sach- und Personalaufwendungen werden zuerst in der Ergebnisrechnung gebucht. Zu Jahresende wird der Saldo dann in die Vermögensrechnung übertragen.

Ergebnisrechnung	
Aufwendungen	Erträge
Personal Sachaufwand	Operative Verwaltungstätigkeit
Transfers	Transfers
Finanzaufwand	Finanzerträge
+/- Δ Nettoergebnis	

Beispiel für eine Vermögensrechnung per 31.12.

Quelle: BMF, Musterrechnungsabschluss Grafenwörth

Aktiva			Passiva		
A	Langfristiges Vermögen	55.794.891,55 €	C	Nettovermögen (Ausgleichsposten)	48.141.897,82 €
A.I	Immaterielle Vermögenswerte	21.860,97 €	C.I	Saldo der Eröffnungsbilanz	46.982.869,62 €
A.I.1	Immaterielle Vermögenswerte	21.860,97 €	C.I.1	Saldo der Eröffnungsbilanz	46.982.869,62 €
A.II	Sachanlagen	55.434.982,76 €	C.II	kumuliertes Nettoergebnis	1.114.066,49 €
A.II.1	Grundstücke, Grundstückseinrichtungen und Infrastruktur	20.173.185,55 €	C.II.1	kumuliertes Nettoergebnis	1.114.066,49 €
A.II.2	Gebäude und Bauten	14.391.369,09 €	C.III	Haushaltsrücklagen	10,00 €
A.II.3	Wasser- und Abwasserbauten und -anlagen	11.607.513,45 €	C.III.1	Haushaltsrücklagen	10,00 €
A.II.4	Sonderanlagen	1.011.186,60 €	C.IV	Neubewertungsrücklagen (Umbewertungskonto)	44.951,71 €
A.II.5	Technische Anlagen, Fahrzeuge und Maschinen	50.778,55 €	C.IV.1	Neubewertungsrücklagen (Umbewertungskonto)	44.951,71 €
A.II.6	Amts-, Betriebs- und Geschäftsausstattung	614.938,87 €	C.V	Fremdwährungsumrechnungsrücklagen	- €
A.II.7	Geleistete Anzahlungen für Anlagen und Anlagen in Bau	7.586.010,65 €	D	Sonderposten Investitionszuschüsse (Kapitaltransfers)	4.623.447,61 €
A.III	Aktive Finanzinstrumente/Langfristiges Finanzvermögen	- €	D.I	Investitionszuschüsse	4.623.447,61 €
A.IV	Beteiligungen	251.801,82 €	D.I.1	Investitionszuschüsse von Trägern öffentlichen Rechts	648.350,33 €
A.IV.1	Beteiligungen an verbundenen Unternehmen	214.990,25 €	D.I.3	Investitionszuschüsse von übrigen	3.975.097,28 €
A.IV.3	Sonstige Beteiligungen	36.811,57 €	E	Langfristige Fremdmittel	2.563.180,57 €
A.V.	Langfristige Forderungen	86.246,00 €	E.I	langfristige Finanzschulden, netto	2.269.921,23 €
A.V.3	Sonstige langfristige Forderungen	86.246,00 €	E.I.1	langfristige Finanzschulden	2.269.921,23 €
B	kurzfristiges Vermögen	587.991,74 €	E.II	Langfristige Verbindlichkeiten	- €
B.I	kurzfristige Forderungen	73.919,66 €	E.III	Langfristige Rückstellungen	293.259,34 €
B.I.1	Kurzfristige Forderungen aus Lieferungen und Leistungen	8.216,65 €	E.III.1	Rückstellungen für Abfertigungen	243.047,56 €
B.I.2	Kurzfristige Forderungen aus Abgaben	37.810,25 €	E.III.2	Rückstellungen für Jubiläumswendungen	50.211,78 €
B.I.4	Sonstige kurzfristige Forderungen (nicht voranschlagswirksam)	27.892,76 €	F	Kurzfristige Fremdmittel	1.054.357,29 €
B.II	Vorräte	- €	F.I	kurzfristige Finanzschulden, netto	277.300,00 €
B.III	Liquide Mittel	514.072,08 €	F.I.1	Kurzfristige Finanzschulden	277.300,00 €
B.III.1	Kassa, Bankguthaben, Schecks	514.072,08 €	F.II	Kurzfristige Verbindlichkeiten	55.249,91 €
B.IV	Aktive Finanzinstrumente/Kurzfristiges Finanzvermögen	- €	F.II.4	Sonstige kurzfristige Verbindlichkeiten (nicht voranschlagswirksam)	55.249,91 €
B.V	Aktive Rechnungsabgrenzung	- €	F.III	Kurzfristige Rückstellungen	721.807,38 €
			F.III.3	Rückstellungen für nicht konsumierte Urlaube	721.807,38 €
			F.IV	Passive Rechnungsabgrenzungen	- €
Summe Aktiva		56.382.883,29 €	Summe Passiva		56.382.883,29 €

Erklärung der Positionen – Sachanlagevermögen

Fortgeschriebene
Anschaffungs-
/Herstellungskosten

Aktiva

A	Langfristiges Vermögen	55.794.891,55 €
A.I	Immaterielle Vermögenswerte	21.860,97 €
A.I.1	Immaterielle Vermögenswerte	21.860,97 €
A.II	Sachanlagen	55.434.982,76 €
A.II.1	Grundstücke, Grundstückseinrichtungen und Infrastruktur	20.173.185,55 €
A.II.2	Gebäude und Bauten	14.391.369,09 €
A.II.3	Wasser- und Abwasserbauten und -anlagen	11.607.513,45 €
A.II.4	Sonderanlagen	1.011.186,60 €
A.II.5	Technische Anlagen, Fahrzeuge und Maschinen	50.778,55 €
A.II.6	Amts-, Betriebs- und Geschäftsausstattung	614.938,87 €
A.II.7	Kulturgüter	0 €
A.II.7	Geleistete Anzahlungen für Anlagen und Anlagen in Bau	7.586.010,65 €

Abnutzbar?

Wenn ja:
Abschreibung

Welche Vermögenswerte sind NICHT abnutzbar, dh. werden NICHT abgeschrieben?

- Grundstücke
- Kulturgüter
- Gebäude, die gleichzeitig Kulturgüter sind:
Wahlrecht, ob abgeschrieben wird

Ergebnisrechnung

Aufwendungen	Erträge
Personal	Operative
Sachaufwand ←	Verwaltungstätigkeit
Transfers	Transfers
Finanzaufwand	Finanzerträge
+/- Δ Nettoergebnis	


Beispiel für eine Vermögensrechnung per 31.12.

Quelle: BMF, Musterrechnungsabschluss Grafenwörth

Aktiva			Passiva		
A	Langfristiges Vermögen	55.794.891,55 €	C	Nettovermögen (Ausgleichsposten)	48.141.897,82 €
A.I	Immaterielle Vermögenswerte	21.860,97 €	C.I	Saldo der Eröffnungsbilanz	46.982.869,62 €
A.I.1	Immaterielle Vermögenswerte	21.860,97 €	C.I.1	Saldo der Eröffnungsbilanz	46.982.869,62 €
A.II	Sachanlagen	55.434.982,76 €	C.II	kumuliertes Nettoergebnis	1.114.066,49 €
A.II.1	Grundstücke, Grundstückseinrichtungen und Infrastruktur	20.173.185,55 €	C.II.1	kumuliertes Nettoergebnis	1.114.066,49 €
A.II.2	Gebäude und Bauten	14.391.369,09 €	C.III	Haushaltsrücklagen	10,00 €
A.II.3	Wasser- und Abwasserbauten und -anlagen	11.607.513,45 €	C.III.1	Haushaltsrücklagen	10,00 €
A.II.4	Sonderanlagen	1.011.186,60 €	C.IV	Neubewertungsrücklagen (Umbewertungskonto)	44.951,71 €
A.II.5	Technische Anlagen, Fahrzeuge und Maschinen	50.778,55 €	C.IV.1	Neubewertungsrücklagen (Umbewertungskonto)	44.951,71 €
A.II.6	Amts-, Betriebs- und Geschäftsausstattung	614.938,87 €	C.V	Fremdwährungsumrechnungsrücklagen	- €
A.II.7	Geleistete Anzahlungen für Anlagen und Anlagen in Bau	7.586.010,65 €	D	Sonderposten Investitionszuschüsse (Kapitaltransfers)	4.623.447,61 €
A.III	Aktive Finanzinstrumente/Langfristiges Finanzvermögen	- €	D.I	Investitionszuschüsse	4.623.447,61 €
A.IV	Beteiligungen	251.801,82 €	D.I.1	Investitionszuschüsse von Trägern öffentlichen Rechts	648.350,33 €
A.IV.1	Beteiligungen an verbundenen Unternehmen	214.990,25 €	D.I.3	Investitionszuschüsse von übrigen	3.975.097,28 €
A.IV.3	Sonstige Beteiligungen	36.811,57 €	E	Langfristige Fremdmittel	2.563.180,57 €
A.V.	Langfristige Forderungen	86.246,00 €	E.I	langfristige Finanzschulden, netto	2.269.921,23 €
A.V.3	Sonstige langfristige Forderungen	86.246,00 €	E.I.1	langfristige Finanzschulden	2.269.921,23 €
B	kurzfristiges Vermögen	587.991,74 €	E.II	Langfristige Verbindlichkeiten	- €
B.I	kurzfristige Forderungen	73.919,66 €	E.III	Langfristige Rückstellungen	293.259,34 €
B.I.1	Kurzfristige Forderungen aus Lieferungen und Leistungen	8.216,65 €	E.III.1	Rückstellungen für Abfertigungen	243.047,56 €
B.I.2	Kurzfristige Forderungen aus Abgaben	37.810,25 €	E.III.2	Rückstellungen für Jubiläumswendungen	50.211,78 €
B.I.4	Sonstige kurzfristige Forderungen (nicht voranschlagswirksam)	27.892,76 €	F	Kurzfristige Fremdmittel	1.054.357,29 €
B.II	Vorräte	- €	F.I	kurzfristige Finanzschulden, netto	277.300,00 €
B.III	Liquide Mittel	514.072,08 €	F.I.1	Kurzfristige Finanzschulden	277.300,00 €
B.III.1	Kassa, Bankguthaben, Schecks	514.072,08 €	F.II	Kurzfristige Verbindlichkeiten	55.249,91 €
B.IV	Aktive Finanzinstrumente/Kurzfristiges Finanzvermögen	- €	F.II.4	Sonstige kurzfristige Verbindlichkeiten (nicht voranschlagswirksam)	55.249,91 €
B.V	Aktive Rechnungsabgrenzung	- €	F.III	Kurzfristige Rückstellungen	721.807,38 €
			F.III.3	Rückstellungen für nicht konsumierte Urlaube	721.807,38 €
			F.IV	Passive Rechnungsabgrenzungen	- €
Summe Aktiva		56.382.883,29 €	Summe Passiva		56.382.883,29 €

Erklärung der Positionen – Aktive Finanzinstrumente

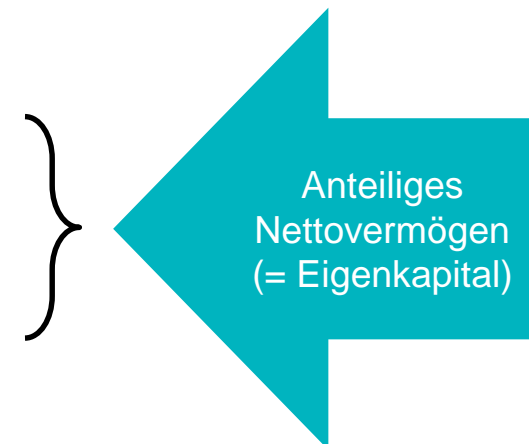
Aktiva		
A	Langfristiges Vermögen	55.794.891,55 €
A.III	Aktive Finanzinstrumente	- €
A.III.1	Bis zur Endfälligkeit gehaltene Finanzinstrumente	- €
A.III.2	Zur Veräußerung verfügbare Finanzinstrumente	- €
A.III.3	Partizipations- und Hybridkapital	- €
A.III.4	Derivative Finanzinstrumente ohne Grundgeschäft	- €



Was sind „aktive Finanzinstrumente“:

- Anleihen und Schulverschreibungen, Anteile an Aktien-, Anleihen-, Investmentfonds, Genussscheine, Pfandbriefe, sonstige Wertrechte → wenn nicht als liquide Mittel, Forderungen, Beteiligungen auszuweisen
- In der Praxis: zB Veranlagungen, Ansparkomponente Abfertigungsversicherungen

Aktiva		
A	Langfristiges Vermögen	55.794.891,55 €
A.IV	Beteiligungen	251.801,82 €
A.IV.1	Beteiligungen an verbundenen Unternehmen	214.990,25 €
A.IV.2	Beteiligungen an assoziierten Unternehmen	0 €
A.IV.3	Sonstige Beteiligungen	36.811,57 €
A.IV.4	Verwaltete Einrichtungen, die der Kontrolle unterliegen	0 €
A.V.	Langfristige Forderungen	86.246,00 €
A.V.3	Langfristige Forderungen aus Lieferung und Leistung	0 €
A.V.3	Langfristige Forderungen aus gewährten Darlehen	0 €
A.V.3	Sonstige langfristige Forderungen	86.246,00 €



Was sind „Beteiligungen“:

- | Verbundenes Unternehmen: > 50% oder Kontrolle oder Beherrschung
- | Assoziiertes Unternehmen: 20% bis 50% = maßgeblicher Einfluss
- | Sonstige Beteiligung: < 20% (somit auch Streubesitz von Aktien)
- | Verwaltete Einrichtung: Kriterien laut § 23 (6) – siehe ff. Folien

→ nur unmittelbare Beteiligungen (dh Tochterunternehmen der Gebietskörperschaft, aber keine „Enkel“, „Urenkel“ usw., sowie verwalteten Einrichtungen.

2 Auszug aus dem Jahresabschluss eines verbundenen Unternehmens,
Beteiligungsausmaß 80%. Wie hoch ist der Bewertungsansatz per 31.12. 2020?

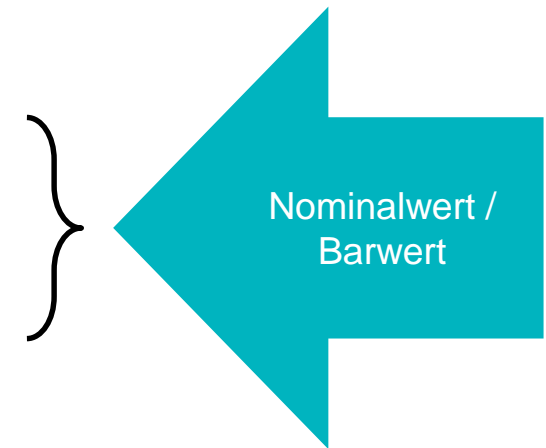
PASSIVA	2020	2019
A. EIGENKAPITAL		
I. Nennkapital (Grund-, Stammkapital)	36.336,42	36.336,42
II. Gewinnrücklagen	12.934,11	12.934,11
BILANZGEWINN/BILANZVERLUST		
Gewinnvortrag(-)/Verlustvortrag	-62.182,55	89.247,78
Jahresgewinn(-)/Verlust	57.511,54	-151.430,33
	-4.671,01	-62.182,55
	44.599,52	12.912,02
B. RÜCKSTELLUNGEN		
Rückstellungen für

44.599,52 x 80% =
= 35.679,62

Erklärung der Positionen – Langfristige Forderungen

Aktiva

A	Langfristiges Vermögen	55.794.891,55 €
A.IV	Beteiligungen	251.801,82 €
A.IV.1	Beteiligungen an verbundenen Unternehmen	214.990,25 €
A.IV.2	Beteiligungen an assoziierten Unternehmen	0 €
A.IV.3	Sonstige Beteiligungen	36.811,57 €
A.IV.4	Verwaltete Einrichtungen, die der Kontrolle unterliegen	0 €
A.V.	Langfristige Forderungen	86.246,00 €
A.V.3	Langfristige Forderungen aus Lieferung und Leistung	0 €
A.V.3	Langfristige Forderungen aus gewährten Darlehen	0 €
A.V.3	Sonstige langfristige Forderungen	86.246,00 €



Beispiele für langfristige Forderungen:

- Meist kurzfristig, selten langfristig, dh. länger als ein Jahr: Vermögensveräußerungen, diverse Gebühren, diverse Kostenbeiträge, Miet- und Pachterträge
- Gewährte Darlehen zB an Beteiligungen der Gemeinde
- Sonstige: KPC-Förderungen für den Kanalbau – Auszahlung bspw. über 25 Jahre, der noch offene Betrag = Forderung

Beispiel für eine Vermögensrechnung per 31.12.

Quelle: BMF, Musterrechnungsabschluss Grafenwörth

Aktiva			Passiva		
A	Langfristiges Vermögen	55.794.891,55 €	C	Nettovermögen (Ausgleichsposten)	48.141.897,82 €
A.I	Immaterielle Vermögenswerte	21.860,97 €	C.I	Saldo der Eröffnungsbilanz	46.982.869,62 €
A.I.1	Immaterielle Vermögenswerte	21.860,97 €	C.I.1	Saldo der Eröffnungsbilanz	46.982.869,62 €
A.II	Sachanlagen	55.434.982,76 €	C.II	kumuliertes Nettoergebnis	1.114.066,49 €
A.II.1	Grundstücke, Grundstückseinrichtungen und Infrastruktur	20.173.185,55 €	C.II.1	kumuliertes Nettoergebnis	1.114.066,49 €
A.II.2	Gebäude und Bauten	14.391.369,09 €	C.III	Haushaltsrücklagen	10,00 €
A.II.3	Wasser- und Abwasserbauten und -anlagen	11.607.513,45 €	C.III.1	Haushaltsrücklagen	10,00 €
A.II.4	Sonderanlagen	1.011.186,60 €	C.IV	Neubewertungsrücklagen (Umbewertungskonto)	44.951,71 €
A.II.5	Technische Anlagen, Fahrzeuge und Maschinen	50.778,55 €	C.IV.1	Neubewertungsrücklagen (Umbewertungskonto)	44.951,71 €
A.II.6	Amts-, Betriebs- und Geschäftsausstattung	614.938,87 €	C.V	Fremdwährungsumrechnungsrücklagen	- €
A.II.7	Geleistete Anzahlungen für Anlagen und Anlagen in Bau	7.586.010,65 €	D	Sonderposten Investitionszuschüsse (Kapitaltransfers)	4.623.447,61 €
A.III	Aktive Finanzinstrumente/Langfristiges Finanzvermögen	- €	D.I	Investitionszuschüsse	4.623.447,61 €
A.IV	Beteiligungen	251.801,82 €	D.I.1	Investitionszuschüsse von Trägern öffentlichen Rechts	648.350,33 €
A.IV.1	Beteiligungen an verbundenen Unternehmen	214.990,25 €	D.I.3	Investitionszuschüsse von übrigen	3.975.097,28 €
A.IV.3	Sonstige Beteiligungen	36.811,57 €	E	Langfristige Fremdmittel	2.563.180,57 €
A.V.	Langfristige Forderungen	86.246,00 €	E.I	langfristige Finanzschulden, netto	2.269.921,23 €
A.V.3	Sonstige langfristige Forderungen	86.246,00 €	E.I.1	langfristige Finanzschulden	2.269.921,23 €
B	kurzfristiges Vermögen	587.991,74 €	E.II	Langfristige Verbindlichkeiten	- €
B.I	kurzfristige Forderungen	73.919,66 €	E.III	Langfristige Rückstellungen	293.259,34 €
B.I.1	Kurzfristige Forderungen aus Lieferungen und Leistungen	8.216,65 €	E.III.1	Rückstellungen für Abfertigungen	243.047,56 €
B.I.2	Kurzfristige Forderungen aus Abgaben	37.810,25 €	E.III.2	Rückstellungen für Jubiläumswendungen	50.211,78 €
B.I.4	Sonstige kurzfristige Forderungen (nicht voranschlagswirksam)	27.892,76 €	F	Kurzfristige Fremdmittel	1.054.357,29 €
B.II	Vorräte	- €	F.I	kurzfristige Finanzschulden, netto	277.300,00 €
B.III	Liquide Mittel	514.072,08 €	F.I.1	Kurzfristige Finanzschulden	277.300,00 €
B.III.1	Kassa, Bankguthaben, Schecks	514.072,08 €	F.II	Kurzfristige Verbindlichkeiten	55.249,91 €
B.IV	Aktive Finanzinstrumente/Kurzfristiges Finanzvermögen	- €	F.II.4	Sonstige kurzfristige Verbindlichkeiten (nicht voranschlagswirksam)	55.249,91 €
B.V	Aktive Rechnungsabgrenzung	- €	F.III	Kurzfristige Rückstellungen	721.807,38 €
			F.III.3	Rückstellungen für nicht konsumierte Urlaube	721.807,38 €
			F.IV	Passive Rechnungsabgrenzungen	- €
Summe Aktiva		56.382.883,29 €	Summe Passiva		56.382.883,29 €

Erklärung der Positionen – kurzfristiges Vermögen

Aktiva

B	kurzfristiges Vermögen	587.991,74 €
B.I	kurzfristige Forderungen	73.919,66 €
B.I.1	Kurzfristige Forderungen aus Lieferungen und Leistungen	8.216,65 €
B.I.2	Kurzfristige Forderungen aus Abgaben	37.810,25 €
B.I.3	Sonstige kurzfristige Forderungen	0 €
B.I.4	Sonstige kurzfristige Forderungen (nicht voranschlagswirksam)	27.892,76 €
B.II	Vorräte	0 €
B.III	Liquide Mittel	514.072,08 €
B.III.1	Kassa, Bankguthaben, Schecks	514.072,08 €
B.III.2	Zahlungsmittelreserven	0 €
B.IV	Aktive Finanzinstrumente/Kurzfristiges Finanzvermögen	0 €
B.V	Aktive Rechnungsabgrenzung	0 €
B	kurzfristiges Vermögen	587.991,74 €

Definition „kurzfristig“: wird voraussichtlich innerhalb 1 Jahres verbraucht oder in liquide Mittel umgewandelt


Beispiele für Forderungen:

- I Forderungen: Vermögensveräußerungen, Kindergartengebühren, diverse Kostenbeiträge, Miet- und Pächterträge; Grundsteuer, Kommunalsteuer. Steuern, Gebühren und Beiträgen.
- I Nicht voranschlagswirksame Forderungen: Sogenannte „Durchlaufer“ wie bspw. Vorsteuern, Kautionen, für BürgerInnen geleistete Vorschüsse bspw für Sachverständige etc.

Erklärung der Positionen – kurzfristiges Vermögen

Aktiva

B	kurzfristiges Vermögen	587.991,74 €
B.I	kurzfristige Forderungen	73.919,66 €
B.I.1	Kurzfristige Forderungen aus Lieferungen und Leistungen	8.216,65 €
B.I.2	Kurzfristige Forderungen aus Abgaben	37.810,25 €
B.I.3	Sonstige kurzfristige Forderungen	0 €
B.I.4	Sonstige kurzfristige Forderungen (nicht voranschlagswirksam)	27.892,76 €
B.II	Vorräte	0 €
B.III	Liquide Mittel	514.072,08 €
B.III.1	Kassa, Bankguthaben, Schecks	514.072,08 €
B.III.2	Zahlungsmittelreserven	0 €
B.IV	Aktive Finanzinstrumente/Kurzfristiges Finanzvermögen	0 €
B.V	Aktive Rechnungsabgrenzung	0 €
B	kurzfristiges Vermögen	587.991,74 €



Für bestimmte
Zwecke
„angesparte“
Beträge

Definition „kurzfristig“: wird voraussichtlich innerhalb 1 Jahres verbraucht oder in liquide Mittel umgewandelt

Beispiele:

- I Vorräte (ab EUR 5.000 pro Vorratsposition): Beispielsweise Treibstoffe (Diesel), Streusalz
- I Liquide Mittel: Kassa- und Bankbestände zusammengezählt
- I Zahlungsmittelreserven stellen für bestimmte Zwecke angesparte, geldmäßig vorhandene Beträge dar; werden meist in entsprechender Höhe für passivseitig ausgewiesene Haushaltsrücklagen „zur Seite gelegt“

Beispiel für eine Vermögensrechnung per 31.12.

Quelle: BMF, Musterrechnungsabschluss Grafenwörth

Aktiva			Passiva		
A	Langfristiges Vermögen	55.794.891,55 €	C	Nettovermögen (Ausgleichsposten)	48.141.897,82 €
A.I	Immaterielle Vermögenswerte	21.860,97 €	C.I	Saldo der Eröffnungsbilanz	46.982.869,62 €
A.I.1	Immaterielle Vermögenswerte	21.860,97 €	C.I.1	Saldo der Eröffnungsbilanz	46.982.869,62 €
A.II	Sachanlagen	55.434.982,76 €	C.II	kumuliertes Nettoergebnis	1.114.066,49 €
A.II.1	Grundstücke, Grundstückseinrichtungen und Infrastruktur	20.173.185,55 €	C.II.1	kumuliertes Nettoergebnis	1.114.066,49 €
A.II.2	Gebäude und Bauten	14.391.369,09 €	C.III	Haushaltsrücklagen	10,00 €
A.II.3	Wasser- und Abwasserbauten und -anlagen	11.607.513,45 €	C.III.1	Haushaltsrücklagen	10,00 €
A.II.4	Sonderanlagen	1.011.186,60 €	C.IV	Neubewertungsrücklagen (Umbewertungskonto)	44.951,71 €
A.II.5	Technische Anlagen, Fahrzeuge und Maschinen	50.778,55 €	C.IV.1	Neubewertungsrücklagen (Umbewertungskonto)	44.951,71 €
A.II.6	Amts-, Betriebs- und Geschäftsausstattung	614.938,87 €	C.V	Fremdwährungsumrechnungsrücklagen	- €
A.II.7	Geleistete Anzahlungen für Anlagen und Anlagen in Bau	7.586.010,65 €	D	Sonderposten Investitionszuschüsse (Kapitaltransfers)	4.623.447,61 €
A.III	Aktive Finanzinstrumente/Langfristiges Finanzvermögen	- €	D.I	Investitionszuschüsse	4.623.447,61 €
A.IV	Beteiligungen	251.801,82 €	D.I.1	Investitionszuschüsse von Trägern öffentlichen Rechts	648.350,33 €
A.IV.1	Beteiligungen an verbundenen Unternehmen	214.990,25 €	D.I.3	Investitionszuschüsse von übrigen	3.975.097,28 €
A.IV.3	Sonstige Beteiligungen	36.811,57 €	E	Langfristige Fremdmittel	2.563.180,57 €
A.V.	Langfristige Forderungen	86.246,00 €	E.I	langfristige Finanzschulden, netto	2.269.921,23 €
A.V.3	Sonstige langfristige Forderungen	86.246,00 €	E.I.1	langfristige Finanzschulden	2.269.921,23 €
B	kurzfristiges Vermögen	587.991,74 €	E.II	Langfristige Verbindlichkeiten	- €
B.I	kurzfristige Forderungen	73.919,66 €	E.III	Langfristige Rückstellungen	293.259,34 €
B.I.1	Kurzfristige Forderungen aus Lieferungen und Leistungen	8.216,65 €	E.III.1	Rückstellungen für Abfertigungen	243.047,56 €
B.I.2	Kurzfristige Forderungen aus Abgaben	37.810,25 €	E.III.2	Rückstellungen für Jubiläumswendungen	50.211,78 €
B.I.4	Sonstige kurzfristige Forderungen (nicht voranschlagswirksam)	27.892,76 €	F	Kurzfristige Fremdmittel	1.054.357,29 €
B.II	Vorräte	- €	F.I	kurzfristige Finanzschulden, netto	277.300,00 €
B.III	Liquide Mittel	514.072,08 €	F.I.1	Kurzfristige Finanzschulden	277.300,00 €
B.III.1	Kassa, Bankguthaben, Schecks	514.072,08 €	F.II	Kurzfristige Verbindlichkeiten	55.249,91 €
B.IV	Aktive Finanzinstrumente/Kurzfristiges Finanzvermögen	- €	F.II.4	Sonstige kurzfristige Verbindlichkeiten (nicht voranschlagswirksam)	55.249,91 €
B.V	Aktive Rechnungsabgrenzung	- €	F.III	Kurzfristige Rückstellungen	721.807,38 €
			F.III.3	Rückstellungen für nicht konsumierte Urlaube	721.807,38 €
			F.IV	Passive Rechnungsabgrenzungen	- €
Summe Aktiva		56.382.883,29 €	Summe Passiva		56.382.883,29 €

Erklärung der Positionen – Nettovermögen

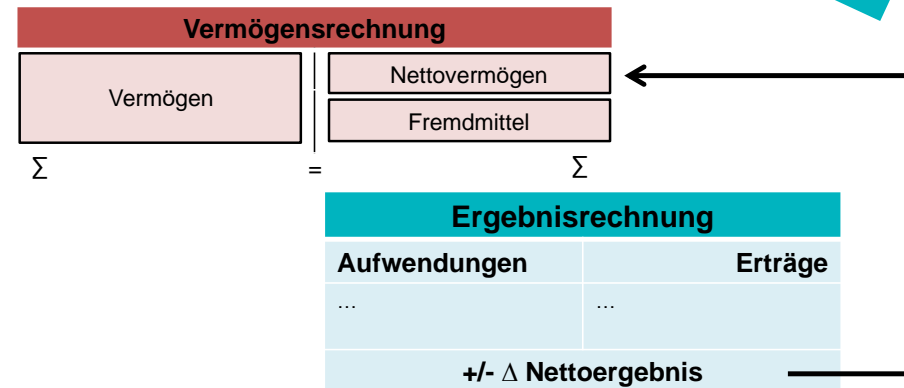
Passiva

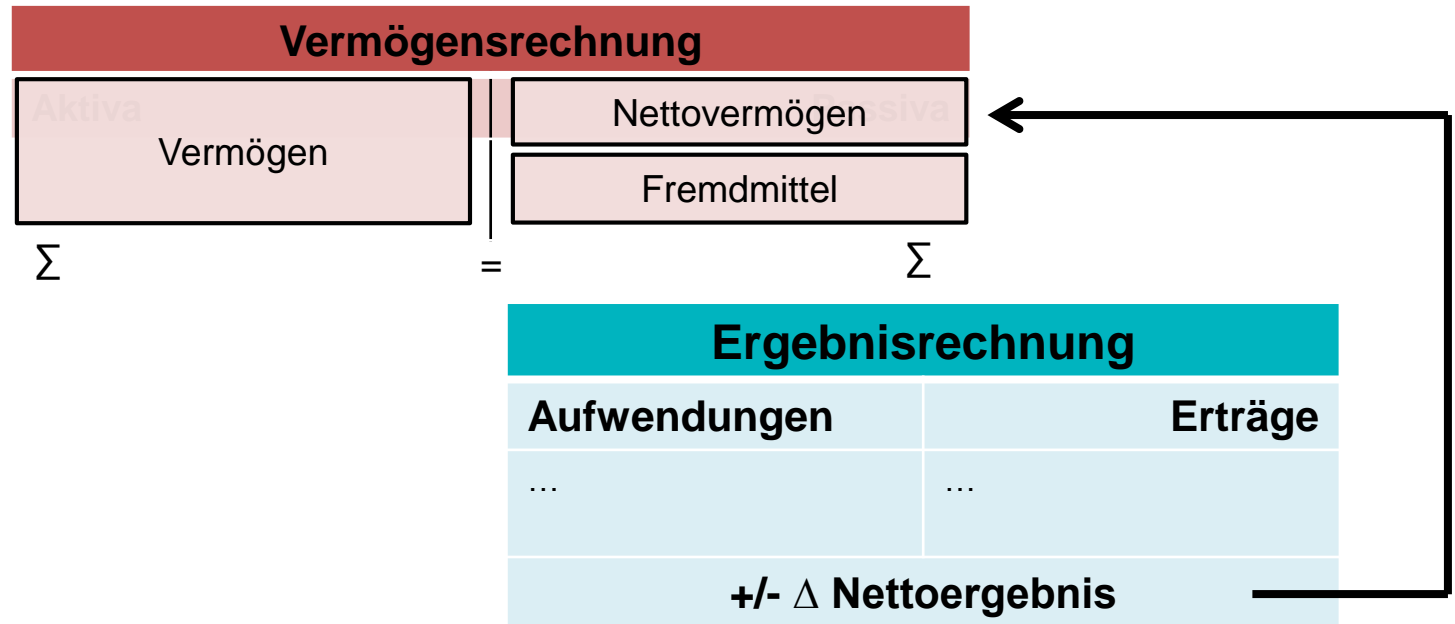
C	Nettovermögen (Ausgleichsposten)	48.141.897,82 €
C.I	Saldo der Eröffnungsbilanz	46.982.869,62 €
C.II	kumuliertes Nettoergebnis	1.114.066,49 €
C.III	Haushaltsrücklagen	10,00 €
C.IV	Neubewertungsrücklagen (Umbewertungskonto)	44.951,71 €
C.V	Fremdwährungsumrechnungsrücklagen	0 €

Entspricht dem „Eigenkapital“ in einer privatwirtschaftlichen Bilanz

Ist jener Betrag der per 1.1.2020 eingebucht wird, damit Aktiv- und Passivseite gleich hoch sind

Das Nettoergebnis (Saldo Ergebnisrechnung) wird immer hier eingebucht





SA0	(0) Nettoergebnis (21/22)	Nettovermögen: Kumuliertes Nettoergebnis	SA0
1	Entnahmen von Haushaltsrücklagen	Nettovermögen: Haushaltsrücklagen: ↓	230
2	Entnahmen von Haushaltsrücklagen		2301
1	Zuweisung an Haushaltsrücklagen	Nettovermögen: Haushaltsrücklagen: ↑	240
2	Zuweisung an Haushaltsrücklagen		2401
SU	Summe Haushaltsrücklagen		23
SA00	Nettoergebnis nach Zuweisung und Entnahmen von Haushaltsrücklagen (SA03/-SU23)	Nettovermögen: Kumuliertes Nettoergebnis	SA00

Beispiel für eine Vermögensrechnung per 31.12.

Quelle: BMF, Musterrechnungsabschluss Grafenwörth

Aktiva			Passiva		
A	Langfristiges Vermögen	55.794.891,55 €	C	Nettovermögen (Ausgleichsposten)	48.141.897,82 €
A.I	Immaterielle Vermögenswerte	21.860,97 €	C.I	Saldo der Eröffnungsbilanz	46.982.869,62 €
A.I.1	Immaterielle Vermögenswerte	21.860,97 €	C.I.1	Saldo der Eröffnungsbilanz	46.982.869,62 €
A.II	Sachanlagen	55.434.982,76 €	C.II	kumuliertes Nettoergebnis	1.114.066,49 €
A.II.1	Grundstücke, Grundstückseinrichtungen und Infrastruktur	20.173.185,55 €	C.II.1	kumuliertes Nettoergebnis	1.114.066,49 €
A.II.2	Gebäude und Bauten	14.391.369,09 €	C.III	Haushaltsrücklagen	10,00 €
A.II.3	Wasser- und Abwasserbauten und -anlagen	11.607.513,45 €	C.III.1	Haushaltsrücklagen	10,00 €
A.II.4	Sonderanlagen	1.011.186,60 €	C.IV	Neubewertungsrücklagen (Umbewertungskonto)	44.951,71 €
A.II.5	Technische Anlagen, Fahrzeuge und Maschinen	50.778,55 €	C.IV.1	Neubewertungsrücklagen (Umbewertungskonto)	44.951,71 €
A.II.6	Amts-, Betriebs- und Geschäftsausstattung	614.938,87 €	C.V	Fremdwährungsumrechnungsrücklagen	- €
A.II.7	Geleistete Anzahlungen für Anlagen und Anlagen in Bau	7.586.010,65 €	D	Sonderposten Investitionszuschüsse (Kapitaltransfers)	4.623.447,61 €
A.III	Aktive Finanzinstrumente/Langfristiges Finanzvermögen	- €	D.I	Investitionszuschüsse	4.623.447,61 €
A.IV	Beteiligungen	251.801,82 €	D.I.1	Investitionszuschüsse von Trägern öffentlichen Rechts	648.350,33 €
A.IV.1	Beteiligungen an verbundenen Unternehmen	214.990,25 €	D.I.3	Investitionszuschüsse von übrigen	3.975.097,28 €
A.IV.3	Sonstige Beteiligungen	36.811,57 €	E	Langfristige Fremdmittel	2.563.180,57 €
A.V.	Langfristige Forderungen	86.246,00 €	E.I	langfristige Finanzschulden, netto	2.269.921,23 €
A.V.3	Sonstige langfristige Forderungen	86.246,00 €	E.I.1	langfristige Finanzschulden	2.269.921,23 €
B	kurzfristiges Vermögen	587.991,74 €	E.II	Langfristige Verbindlichkeiten	- €
B.I	kurzfristige Forderungen	73.919,66 €	E.III	Langfristige Rückstellungen	293.259,34 €
B.I.1	Kurzfristige Forderungen aus Lieferungen und Leistungen	8.216,65 €	E.III.1	Rückstellungen für Abfertigungen	243.047,56 €
B.I.2	Kurzfristige Forderungen aus Abgaben	37.810,25 €	E.III.2	Rückstellungen für Jubiläumswendungen	50.211,78 €
B.I.4	Sonstige kurzfristige Forderungen (nicht voranschlagswirksam)	27.892,76 €	F	Kurzfristige Fremdmittel	1.054.357,29 €
B.II	Vorräte	- €	F.I	kurzfristige Finanzschulden, netto	277.300,00 €
B.III	Liquide Mittel	514.072,08 €	F.I.1	Kurzfristige Finanzschulden	277.300,00 €
B.III.1	Kassa, Bankguthaben, Schecks	514.072,08 €	F.II	Kurzfristige Verbindlichkeiten	55.249,91 €
B.III.2	Zahlungsmittelreserven	0 €	B.III.1	Sonstige kurzfristige Verbindlichkeiten (nicht voranschlagswirksam)	55.249,91 €
B.IV	Aktive Rechnungsabgrenzung	- €	F.III	Kurzfristige Rückstellungen	721.807,38 €
B.V	Aktive Rechnungsabgrenzung	- €	F.III.3	Rückstellungen für nicht konsumierte Urlaube	721.807,38 €
Summe Aktiva		56.382.883,29 €	F.IV	Passive Rechnungsabgrenzungen	- €
			Summe Passiva		56.382.883,29 €

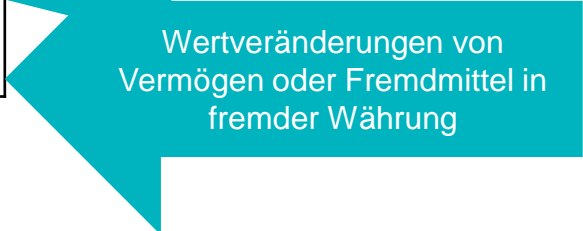
Erklärung der Positionen – Nettovermögen

Passiva

C	Nettovermögen (Ausgleichsposten)	48.141.897,82 €
C.I	Saldo der Eröffnungsbilanz	46.982.869,62 €
C.II	kumuliertes Nettoergebnis	1.114.066,49 €
C.III	Haushaltsrücklagen	10,00 €
C.IV	Neubewertungsrücklagen (Umbewertungskonto)	44.951,71 €
C.V	Fremdwährungsumrechnungsrücklagen	0 €



Wertsteigerungen von
Beteiligungen seit
Anschaffungszeitpunkt



Wertveränderungen von
Vermögen oder Fremdmittel in
fremder Währung

Beispiel für eine Vermögensrechnung per 31.12.

Quelle: BMF, Musterrechnungsabschluss Grafenwörth

Aktiva			Passiva		
A	Langfristiges Vermögen	55.794.891,55 €	C	Nettovermögen (Ausgleichsposten)	48.141.897,82 €
A.I	Immaterielle Vermögenswerte	21.860,97 €	C.I	Saldo der Eröffnungsbilanz	46.982.869,62 €
A.I.1	Immaterielle Vermögenswerte	21.860,97 €	C.I.1	Saldo der Eröffnungsbilanz	46.982.869,62 €
A.II	Sachanlagen	55.434.982,76 €	C.II	kumuliertes Nettoergebnis	1.114.066,49 €
A.II.1	Grundstücke, Grundstückseinrichtungen und Infrastruktur	20.173.185,55 €	C.II.1	kumuliertes Nettoergebnis	1.114.066,49 €
A.II.2	Gebäude und Bauten	14.391.369,09 €	C.III	Haushaltsrücklagen	10,00 €
A.II.3	Wasser- und Abwasserbauten und -anlagen	11.607.513,45 €	C.III.1	Haushaltsrücklagen	10,00 €
A.II.4	Sonderanlagen	1.011.186,60 €	C.IV	Neubewertungsrücklagen (Umbewertungskonto)	44.951,71 €
A.II.5	Technische Anlagen, Fahrzeuge und Maschinen	50.778,55 €	C.IV.1	Neubewertungsrücklagen (Umbewertungskonto)	44.951,71 €
A.II.6	Amts-, Betriebs- und Geschäftsausstattung	614.938,87 €	C.V	Fremdwährungsumrechnungsrücklagen	- €
A.II.7	Geleistete Anzahlungen für Anlagen und Anlagen in Bau	7.586.010,65 €	D	Sonderposten Investitionszuschüsse (Kapitaltransfers)	4.623.447,61 €
A.III	Aktive Finanzinstrumente/Langfristiges Finanzvermögen	- €	D.I	Investitionszuschüsse	4.623.447,61 €
A.IV	Beteiligungen	251.801,82 €	D.I.1	Investitionszuschüsse von Trägern öffentlichen Rechts	648.350,33 €
A.IV.1	Beteiligungen an verbundenen Unternehmen	214.990,25 €	D.I.3	Investitionszuschüsse von übrigen	3.975.097,28 €
A.IV.3	Sonstige Beteiligungen	36.811,57 €	E	Langfristige Fremdmittel	2.563.180,57 €
A.V.	Langfristige Forderungen	86.246,00 €	E.I	langfristige Finanzschulden, netto	2.269.921,23 €
A.V.3	Sonstige langfristige Forderungen	86.246,00 €	E.I.1	langfristige Finanzschulden	2.269.921,23 €
B	kurzfristiges Vermögen	587.991,74 €	E.II	Langfristige Verbindlichkeiten	- €
B.I	kurzfristige Forderungen	73.919,66 €	E.III	Langfristige Rückstellungen	293.259,34 €
B.I.1	Kurzfristige Forderungen aus Lieferungen und Leistungen	8.216,65 €	E.III.1	Rückstellungen für Abfertigungen	243.047,56 €
B.I.2	Kurzfristige Forderungen aus Abgaben	37.810,25 €	E.III.2	Rückstellungen für Jubiläumswendungen	50.211,78 €
B.I.4	Sonstige kurzfristige Forderungen (nicht voranschlagswirksam)	27.892,76 €	F	Kurzfristige Fremdmittel	1.054.357,29 €
B.II	Vorräte	- €	F.I	kurzfristige Finanzschulden, netto	277.300,00 €
B.III	Liquide Mittel	514.072,08 €	F.I.1	Kurzfristige Finanzschulden	277.300,00 €
B.III.1	Kassa, Bankguthaben, Schecks	514.072,08 €	F.II	Kurzfristige Verbindlichkeiten	55.249,91 €
B.IV	Aktive Finanzinstrumente/Kurzfristiges Finanzvermögen	- €	F.II.4	Sonstige kurzfristige Verbindlichkeiten (nicht voranschlagswirksam)	55.249,91 €
B.V	Aktive Rechnungsabgrenzung	- €	F.III	Kurzfristige Rückstellungen	721.807,38 €
			F.III.3	Rückstellungen für nicht konsumierte Urlaube	721.807,38 €
			F.IV	Passive Rechnungsabgrenzungen	- €
Summe Aktiva		56.382.883,29 €	Summe Passiva		56.382.883,29 €

Erklärung der Positionen – lang- und kurzfristige Fremdmittel

Passiva

E	Langfristige Fremdmittel	2.563.180,57 €
E.I	langfristige Finanzschulden, netto	2.269.921,23 €
E.I.1	langfristige Finanzschulden	2.269.921,23 €
		-
E.II	Langfristige Verbindlichkeiten	€
E.III	Langfristige Rückstellungen	293.259,34 €
E.III.1	Rückstellungen für Abfertigungen	243.047,56 €
E.III.2	Rückstellungen für Jubiläumszuwendungen	50.211,78 €
F	Kurzfristige Fremdmittel	1.054.357,29 €
F.I	kurzfristige Finanzschulden, netto	277.300,00 €
F.I.1	Kurzfristige Finanzschulden	277.300,00 €
F.II	Kurzfristige Verbindlichkeiten	55.249,91 €
F.II.4	Sonstige kurzfristige Verbindlichkeiten (nicht voranschlagswirksam)	55.249,91 €
F.III	Kurzfristige Rückstellungen	721.807,38 €
F.III.3.	Rückstellungen für nicht konsumierte Urlaube	721.807,38 €
F.IV	Passive Rechnungsabgrenzungen	- €

Rückstellungen sind für Verpflichtungen der Gebietskörperschaft anzusetzen, wenn:

1. die Verpflichtung bereits vor dem Stichtag der Abschlussrechnung besteht und
2. das Verpflichtungsereignis bereits vor dem Stichtag der Abschlussrechnung eingetreten ist und
3. die Erfüllung der Verpflichtung mit überwiegender Wahrscheinlichkeit zu Mittelverwendungen der Gebietskörperschaft führen wird und
4. die Höhe der Verpflichtung verlässlich ermittelbar ist.

Rückstellungen \neq Rücklagen

Rückstellung = Fremdmittel

Rücklagen = Nettovermögen

Ebene		Passiva	
1	E.III	Langfristige Rückstellungen	143
2	E.III.1	Rückstellungen für Abfertigungen	1431
2	E.III.2	Rückstellungen für Jubiläumszuwendungen	1432
2	E.III.3	Rückstellungen für Haftungen	1433
2	E.III.4	Rückstellungen für Sanierungen von Altlasten	1434
2	E.III.5	Rückstellungen für Pensionen (Wahlrecht)	1435
2	E.III.6	Sonstige langfristige Rückstellungen (ab EUR 10.000)	1436

Ebene		Passiva	
1	F.III	Kurzfristige Rückstellungen	153
2	F.III.1	Rückstellungen für Prozesskosten	1531
2	F.III.2	Rückstellungen für ausstehende Rechnungen	1532
2	F.III.3	Rückstellungen für nicht konsumierte Urlaube	1533



Welche Rückstellungen werden Sie in Ihrer Gemeinde

- sicher
- vielleicht
- wahrscheinlich nicht ansetzen müssen?

Beispiel für eine Vermögensrechnung per 31.12.

Quelle: BMF, Musterrechnungsabschluss Grafenwörth

Aktiva			Passiva		
A	Langfristiges Vermögen	55.794.891,55 €	C	Nettovermögen (Ausgleichsposten)	48.141.897,82 €
A.I	Immaterielle Vermögenswerte	21.860,97 €	C.I	Saldo der Eröffnungsbilanz	46.982.869,62 €
A.I.1	Immaterielle Vermögenswerte	21.860,97 €	C.I.1	Saldo der Eröffnungsbilanz	46.982.869,62 €
A.II	Sachanlagen	55.434.982,76 €	C.II	kumuliertes Nettoergebnis	1.114.066,49 €
A.II.1	Grundstücke, Grundstückseinrichtungen und Infrastruktur	20.173.185,55 €	C.II.1	kumuliertes Nettoergebnis	1.114.066,49 €
A.II.2	Gebäude und Bauten	14.391.369,09 €	C.III	Haushaltsrücklagen	10,00 €
A.II.3	Wasser- und Abwasserbauten und -anlagen	11.607.513,45 €	C.III.1	Haushaltsrücklagen	10,00 €
A.II.4	Sonderanlagen	1.011.186,60 €	C.IV	Neubewertungsrücklagen (Umbewertungskonto)	44.951,71 €
A.II.5	Technische Anlagen, Fahrzeuge und Maschinen	50.778,55 €	C.IV.1	Neubewertungsrücklagen (Umbewertungskonto)	44.951,71 €
A.II.6	Amts-, Betriebs- und Geschäftsausstattung	614.938,87 €	C.V	Fremdwährungsumrechnungsrücklagen	- €
A.II.7	Geleistete Anzahlungen für Anlagen und Anlagen in Bau	7.586.010,65 €	D	Sonderposten Investitionszuschüsse (Kapitaltransfers)	4.623.447,61 €
A.III	Aktive Finanzinstrumente/Langfristiges Finanzvermögen	- €	D.I	Investitionszuschüsse	4.623.447,61 €
A.IV	Beteiligungen	251.801,82 €	D.I.1	Investitionszuschüsse von Trägern öffentlichen Rechts	648.350,33 €
A.IV.1	Beteiligungen an verbundenen Unternehmen	214.990,25 €	D.I.3	Investitionszuschüsse von übrigen	3.975.097,28 €
A.IV.3	Sonstige Beteiligungen	36.811,57 €	E	Langfristige Fremdmittel	2.563.180,57 €
A.V.	Langfristige Forderungen	86.246,00 €	E.I	langfristige Finanzschulden, netto	2.269.921,23 €
A.V.3	Sonstige langfristige Forderungen	86.246,00 €	E.I.1	langfristige Finanzschulden	2.269.921,23 €
B	kurzfristiges Vermögen	587.991,74 €	E.II	Langfristige Verbindlichkeiten	- €
B.I	kurzfristige Forderungen	73.919,66 €	E.III	Langfristige Rückstellungen	293.259,34 €
B.I.1	Kurzfristige Forderungen aus Lieferungen und Leistungen	8.216,65 €	E.III.1	Rückstellungen für Abfertigungen	243.047,56 €
B.I.2	Kurzfristige Forderungen aus Abgaben	37.810,25 €	E.III.2	Rückstellungen für Jubiläumswendungen	50.211,78 €
B.I.4	Sonstige kurzfristige Forderungen (nicht voranschlagswirksam)	27.892,76 €	F	Kurzfristige Fremdmittel	1.054.357,29 €
B.II	Vorräte	- €	F.I	kurzfristige Finanzschulden, netto	277.300,00 €
B.III	Liquide Mittel	514.072,08 €	F.I.1	Kurzfristige Finanzschulden	277.300,00 €
B.III.1	Kassa, Bankguthaben, Schecks	514.072,08 €	F.II	Kurzfristige Verbindlichkeiten	55.249,91 €
B.IV	Aktive Finanzinstrumente/Kurzfristiges Finanzvermögen	- €	F.II.4	Sonstige kurzfristige Verbindlichkeiten (nicht voranschlagswirksam)	55.249,91 €
B.V	Aktive Rechnungsabgrenzung	- €	F.III	Kurzfristige Rückstellungen	721.807,38 €
			F.III.3	Rückstellungen für nicht konsumierte Urlaube	721.807,38 €
			F.IV	Passive Rechnungsabgrenzungen	- €
Summe Aktiva		56.382.883,29 €	Summe Passiva		56.382.883,29 €

Beispiel für eine Vermögensrechnung per 31.12.

Quelle: BMF, Musterrechnungsabschluss Grafenwörth

Aktiva			Passiva		
A	Langfristiges Vermögen	55.794.891,55 €	C	Nettovermögen (Ausgleichsposten)	48.141.897,82 €
A.I	Immaterielle Vermögenswerte	21.860,97 €	C.I	Saldo der Eröffnungsbilanz	46.982.869,62 €
A.I.1	Immaterielle Vermögenswerte	21.860,97 €	C.I.1	Saldo der Eröffnungsbilanz	46.982.869,62 €
A.II	Sachanlagen	55.434.982,76 €	C.II	kumuliertes Nettoergebnis	1.114.066,49 €
A.II.1	Grundstücke, Grundstückseinrichtungen und Infrastruktur	20.173.185,55 €	C.II.1	kumuliertes Nettoergebnis	1.114.066,49 €
A.II.2	Gebäude und Bauten	14.391.369,09 €	C.III	Haushaltsrücklagen	10,00 €
A.II.3	Wasser- und Abwasserbauten und -anlagen	11.607.513,45 €	C.III.1	Haushaltsrücklagen	10,00 €
A.II.4	Sonderanlagen	1.011.186,60 €	C.IV	Neubewertungsrücklagen (Umbewertungskonto)	44.951,71 €
A.II.5	Technische Anlagen, Fahrzeuge und Maschinen	50.778,55 €	C.IV.1	Neubewertungsrücklagen (Umbewertungskonto)	44.951,71 €
A.II.6	Amts-, Betriebs- und Geschäftsausstattung	614.938,87 €	C.V	Fremdwährungsumrechnungsrücklagen	- €
A.II.7	Geleistete Anzahlungen für Anlagen und Anlagen in Bau	7.586.010,65 €	D	Sonderposten Investitionszuschüsse (Kapitaltransfers)	4.623.447,61 €
A.III	Aktive Finanzinstrumente/Langfristiges Finanzvermögen	- €	D.I	Investitionszuschüsse	4.623.447,61 €
A.IV	Beteiligungen	251.801,82 €	D.I.1	Investitionszuschüsse von Trägern öffentlichen Rechts	648.350,33 €
A.IV.1	Beteiligungen an verbundenen Unternehmen	214.990,25 €	D.I.3	Investitionszuschüsse von übrigen	3.975.097,28 €
A.IV.3	Sonstige Beteiligungen	36.811,57 €	E	Langfristige Fremdmittel	2.563.180,57 €
A.V.	Langfristige Forderungen	86.246,00 €	E.I	langfristige Finanzschulden, netto	2.269.921,23 €
A.V.3	Sonstige langfristige Forderungen	86.246,00 €	E.I.1	langfristige Finanzschulden	2.269.921,23 €
B	kurzfristiges Vermögen	587.991,74 €	E.II	Langfristige Verbindlichkeiten	- €
B.I	kurzfristige Forderungen	73.919,66 €	E.III	Langfristige Rückstellungen	293.259,34 €
B.I.1	Kurzfristige Forderungen aus Lieferungen und Leistungen	8.216,65 €	E.III.1	Rückstellungen für Abfertigungen	243.047,56 €
B.I.2	Kurzfristige Forderungen aus Abgaben	37.810,25 €	E.III.2	Rückstellungen für Jubiläumswendungen	50.211,78 €
B.I.4	Sonstige kurzfristige Forderungen (nicht voranschlagswirksam)	27.892,76 €	F	Kurzfristige Fremdmittel	1.054.357,29 €
B.II	Vorräte	- €	F.I	kurzfristige Finanzschulden, netto	277.300,00 €
B.III	Liquide Mittel	514.072,08 €	F.I.1	Kurzfristige Finanzschulden	277.300,00 €
B.III.1	Kassa, Bankguthaben, Schecks	514.072,08 €	F.II	Kurzfristige Verbindlichkeiten	55.249,91 €
B.IV.2	Aktive Finanzinstrumente/Kurzfristiges Finanzvermögen	-0 €	F.III.4	Sonstige kurzfristige Verbindlichkeiten (nicht voranschlagswirksam)	55.249,91 €
B.W	Aktive Rechnungsabgrenzung/Kurzfristiges Finanzvermögen	- €	F.III	Kurzfristige Rückstellungen	721.807,38 €
B.V	Aktive Rechnungsabgrenzung	- €	F.III.3	Rückstellungen für nicht konsumierte Urlaube	721.807,38 €
Summe Aktiva		56.382.883,29 €	F.IV	Passive Rechnungsabgrenzungen	- €
			Summe Passiva		56.382.883,29 €

Erklärung der Positionen – Sachanlagevermögen und Investitionszuschüsse

Fortgeschriebene
Anschaffungs-
/Herstellungskosten

Aktiva

A	Langfristiges Vermögen	55.794.891,55 €
A.I	Immaterielle Vermögenswerte	21.860,97 €
A.I.1	Immaterielle Vermögenswerte	21.860,97 €
A.II	Sachanlagen	55.434.982,76 €
A.II.1	Grundstücke, Grundstückseinrichtungen und Infrastruktur	20.173.185,55 €
A.II.2	Gebäude und Bauten	14.391.369,09 €
A.II.3	Wasser- und Abwasserbauten und -anlagen	11.607.513,45 €
A.II.4	Sonderanlagen	1.011.186,60 €
A.II.5	Technische Anlagen, Fahrzeuge und Maschinen	50.778,55 €
A.II.6	Amts-, Betriebs- und Geschäftsausstattung	614.938,87 €
A.II.7	Kulturgüter	0 €
A.II.7	Geleistete Anzahlungen für Anlagen und Anlagen in Bau	7.586.010,65 €

Abnutzbar?

Wenn ja:
Abschreibung

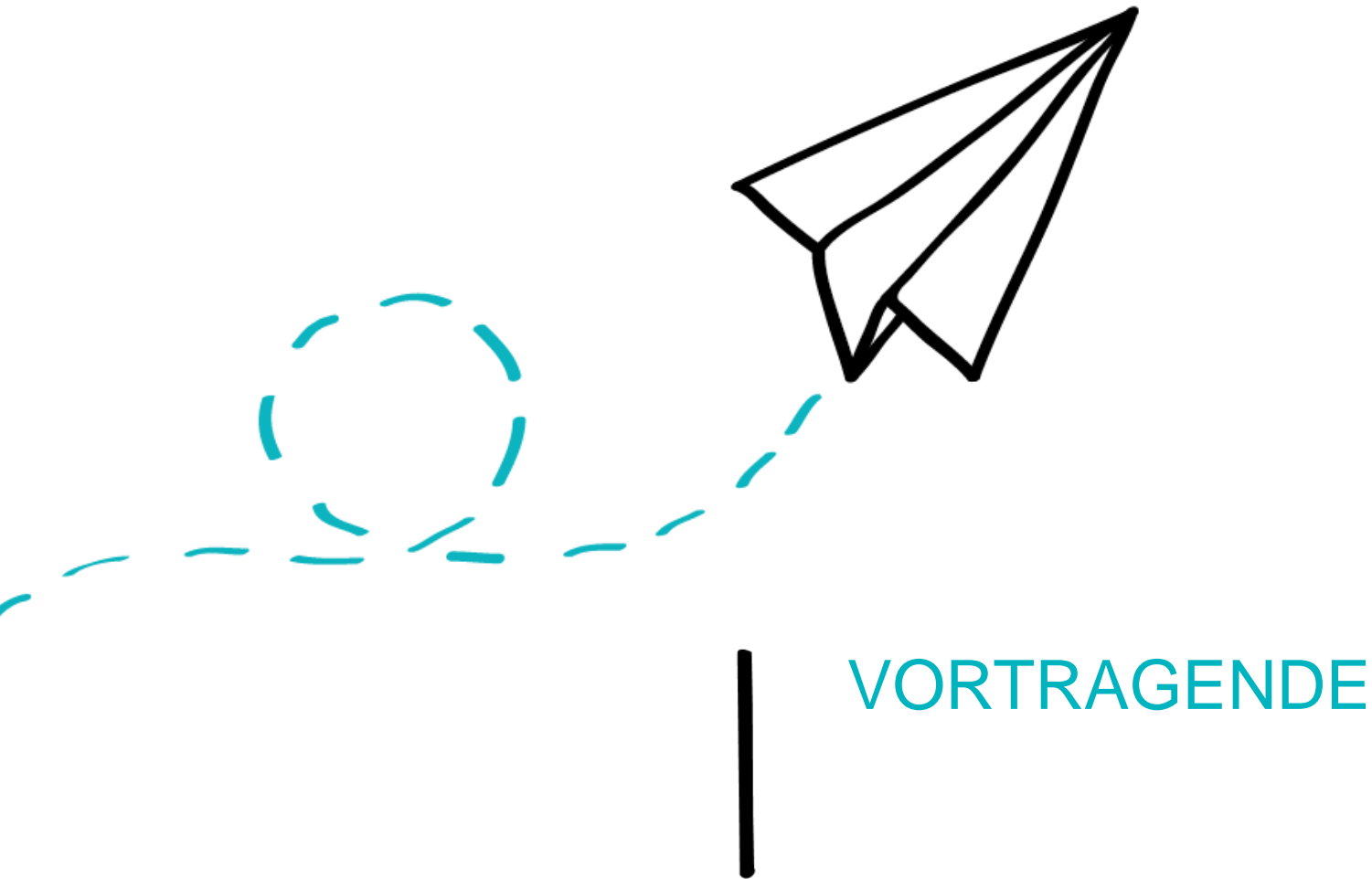
Investitionszuschüsse:

- Werden ertragswirksam über die Nutzungsdauer des dazugehörigen Anlagegutes aufgelöst,
- Somit wird die Abschreibung im Saldo verringert

Ergebnisrechnung

Aufwendungen	Erträge
Personal	Operative
Sachaufwand ←	Verwaltungstätigkeit
Transfers	Transfers
Finanzaufwand	Finanzerträge
+/- Δ Nettoergebnis	







Das Interesse für Gesellschaftspolitik und internationale Zusammenarbeit haben die Betriebswirtin an die Diplomatische Akademie, in den öffentlichen Dienst und danach in die Beratung geführt. Seit mehr als fünfzehn Jahren begleitet Veronika Meszarits Projekte und Reformen auf Bundes-, Landes- und Gemeindeebene sowie in ausgegliederten Gesellschaften. Ihre fachlichen Schwerpunkte liegen in der Anwendung betriebswirtschaftlicher Ansätze und Instrumente sowie im Finanzmanagement. Klarheit, Struktur und Sicherheit sind für sie wichtige Zutaten erfolgreicher Transformationsprozesse. Mit diesem Fokus unterstützt sie Organisationen gerne und mit persönlichem Engagement auf dem stetigen Weg der Verbesserung. Als Geschäftsführerin des Instituts für öffentliches Rechnungswesen (ICG-Tochter) verbindet Veronika Meszarits zudem fachspezifische Unterstützung im Bereich des öffentlichen Finanzmanagements mit dem ganzheitlichen Beratungsansatz der ICG. Daneben ist sie als Fachvortragende aktiv, unter anderem mit diversen Lehraufträgen am FH Campus Wien.

Mag. Veronika Meszarits, MBA

veronika.meszarits@integratedconsulting.at

EXPERTISE

- Gesamthafte Begleitung von Reformprozessen
- Strategie- und Organisationsentwicklung
- Steuerung und Strategieimplementierung im agilen Kontext
- Öffentliches Finanzmanagement
- Institut für öffentliches Rechnungswesen
- Zertifizierte Projektmanagerin

AKTUELLE FUNKTION

Unternehmensberaterin und Gesellschafterin der ICG Integrated Consulting Group sowie Geschäftsführerin des Instituts für Öffentliches Rechnungswesen (ICG-Tochterunternehmen)

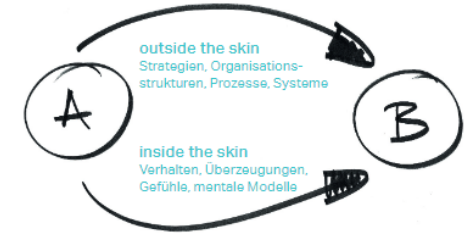
PROJEKTERFAHRUNGEN

Organisationsentwicklung in ausgegliederten Gesellschaften auf Bundes-/Landes-/Gemeindeebene wie bspw. Oberösterreichischer Verkehrsverbund, Diplomatische Akademie Wien, Österreichische Beteiligungs AG; Umstrukturierungsprozess „Konzern Burgenland“; Begleitung von Prozessoptimierung und Haushaltsreformen auf Bundes-, Landes- und Gemeindeebene wie bspw. Vorarlberger Gemeindeverband, Stadt Graz, Stadt Wiener Neustadt; Trainings und Schulungen zur VRV 2015 und Themen des öffentlichen Finanzmanagements für diverse Auftraggeber und Institutionen; Erstellung des Bewertungsleitfadens gemäß VRV 2015 für burgenländische Gemeinden; Durchführung des Pilotprojekts Doppik in kleinen Gemeinden; Umsetzung/Trainings zu Gender Budgeting in Mauritius im Auftrag von UNDP

Your Partner in Change.

Wer wir sind

Wir sind ein europäisches Beratersteam, das Führungskräfte in Unternehmen und der öffentlichen Verwaltung beim Management von Veränderungen unterstützt. Unsere BeraterInnen sind erfahrene Profis, die mit Menschen gemeinsam etwas bewegen wollen. Mit Fachverständnis, Emotion und Engagement, ganz ohne Schnörkel.



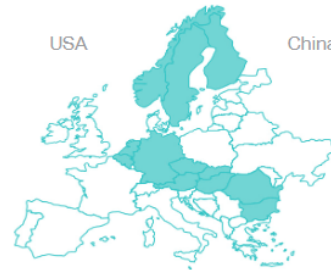
Change Consulting heißt für uns, gemeinsam mit unseren KundInnen eine sinnvolle Zukunft zu gestalten und vorhandene Blockaden zu lösen. Mit echter Begeisterung und Leidenschaft.



140
BeraterInnen

12
Länder

35
Jahre
Erfahrung



Unsere regionalen Teams

Belgien, Bulgarien, Finnland, Deutschland, Niederlande, Norwegen, Österreich, Rumänien, Schweden, Slowakei, Tschechien, Ungarn

Global Partners



Gemeinsam mit unseren internationalen strategischen Partnern liefern wir Dienstleistungen in Europa, USA und China.

Ergebnisorientiert

Wir wollen mit unserer Arbeit Wirkung erzielen. Dabei geht es um positive Geschäftsergebnisse und nachhaltiges Lernen bei allen Beteiligten. Deshalb reden wir nicht nur über die Dinge, sondern packen an den richtigen Stellen an.

Involvierend

Wir sorgen für den zielgerichteten Dialog aller Schlüsselpersonen: in kompakten Workshops, mobilisierenden Großgruppen oder durch professionelles Coaching. Commitment für Veränderungen entsteht nur über Einbeziehung der Betroffenen.

Integrativ

Wir verbinden in unserer Arbeit Fakten und Emotionen. Dazu nutzen wir unsere Fachkompetenz, Managementerfahrung und psychosozialen Fähigkeiten. Gelebte Veränderungen brauchen gute Konzepte und Erlernen von neuem Verhalten.

Co-Creative

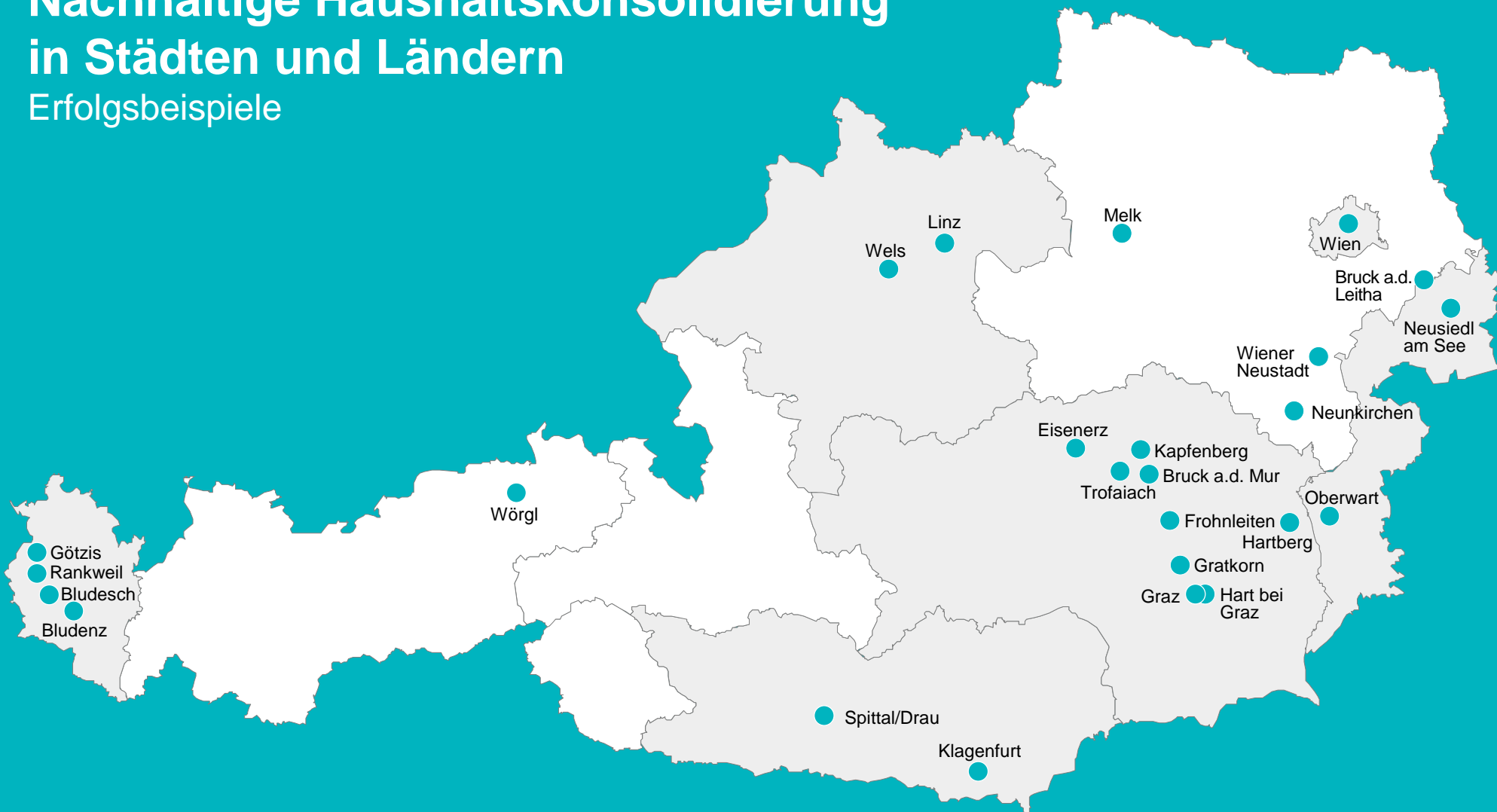
Wir arbeiten partnerschaftlich und auf Augenhöhe mit unseren KundInnen. Gemeinsam gestalten wir maßgeschneiderte Prozesse und arbeiten als Sparringpartner an fundierten Konzepten. Wir übernehmen Mitverantwortung für den Erfolg.



Wie wir arbeiten

Nachhaltige Haushaltskonsolidierung in Städten und Ländern

Erfolgsbeispiele





Günter Toth

Partner

Telefon +43 3352 38 990
guenter.toth@bdo.at

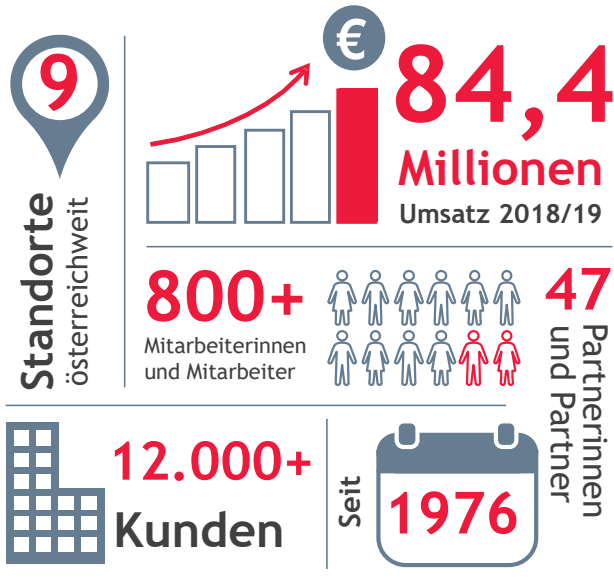
Schwerpunkte der beruflichen Tätigkeit

- Steuerliche Fragestellungen im Bereich Körperschaften öffentlichen Rechts
- Beratung im Bereich der mittelfristigen Finanzplanung öffentlicher Haushalte und Konsolidierungen
- Steuerrechtlicher Spezialist für knapp 600 Gemeinden in Niederösterreich, dem Burgenland, der Steiermark und Kärnten

Sonstige berufliche Aktivitäten

- Starke Praxiserfahrung aufgrund seiner langjährigen Bürgermeister Tätigkeit in einer südburgenländischen Gemeinde

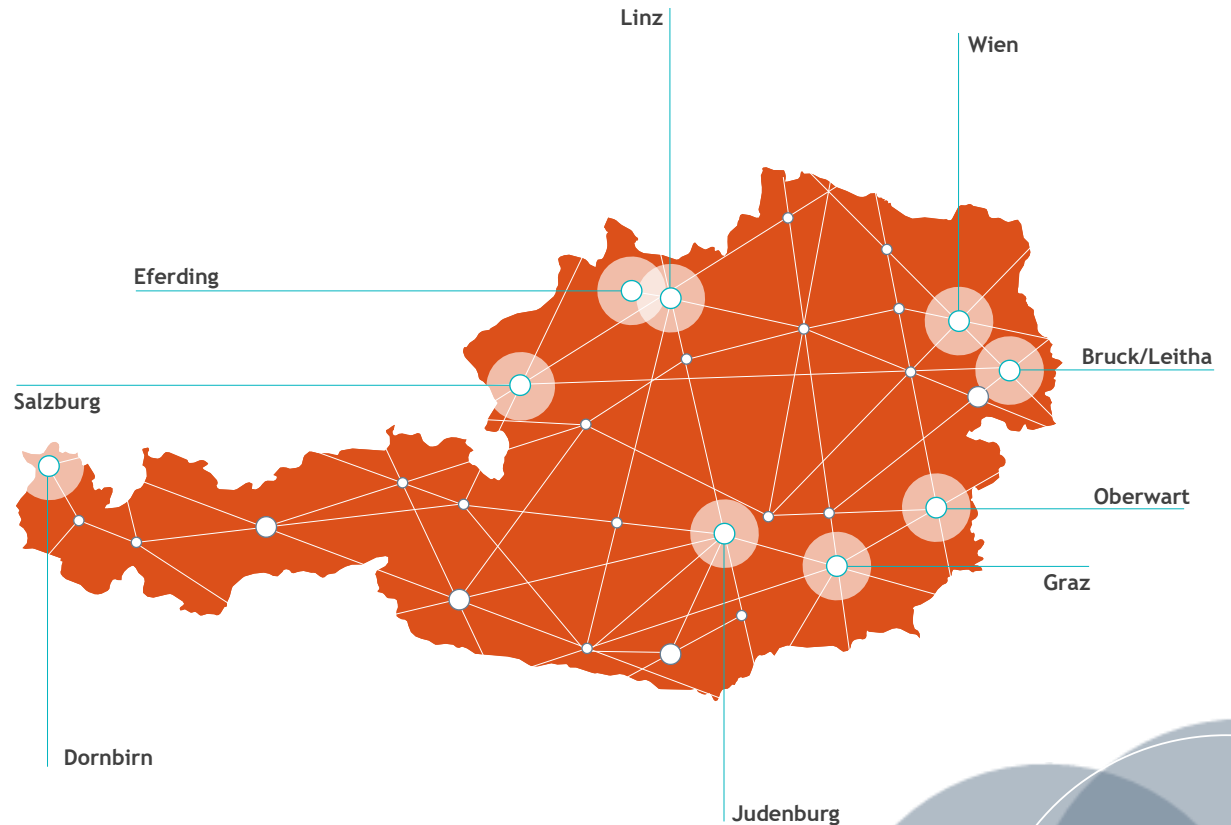
Ihr lokaler Partner im globalen Netzwerk



„ Die BDO hat nie Probleme gesehen, sondern immer nur nach Lösungen gesucht. “



Ing. Karl-Heinz Strauss, MBA
Vorstandsvorsitzender Porr AG



Mit einem breiten Leistungsspektrum bietet BDO seinen Kommunalen Kunden Unterstützung in vielen Bereichen

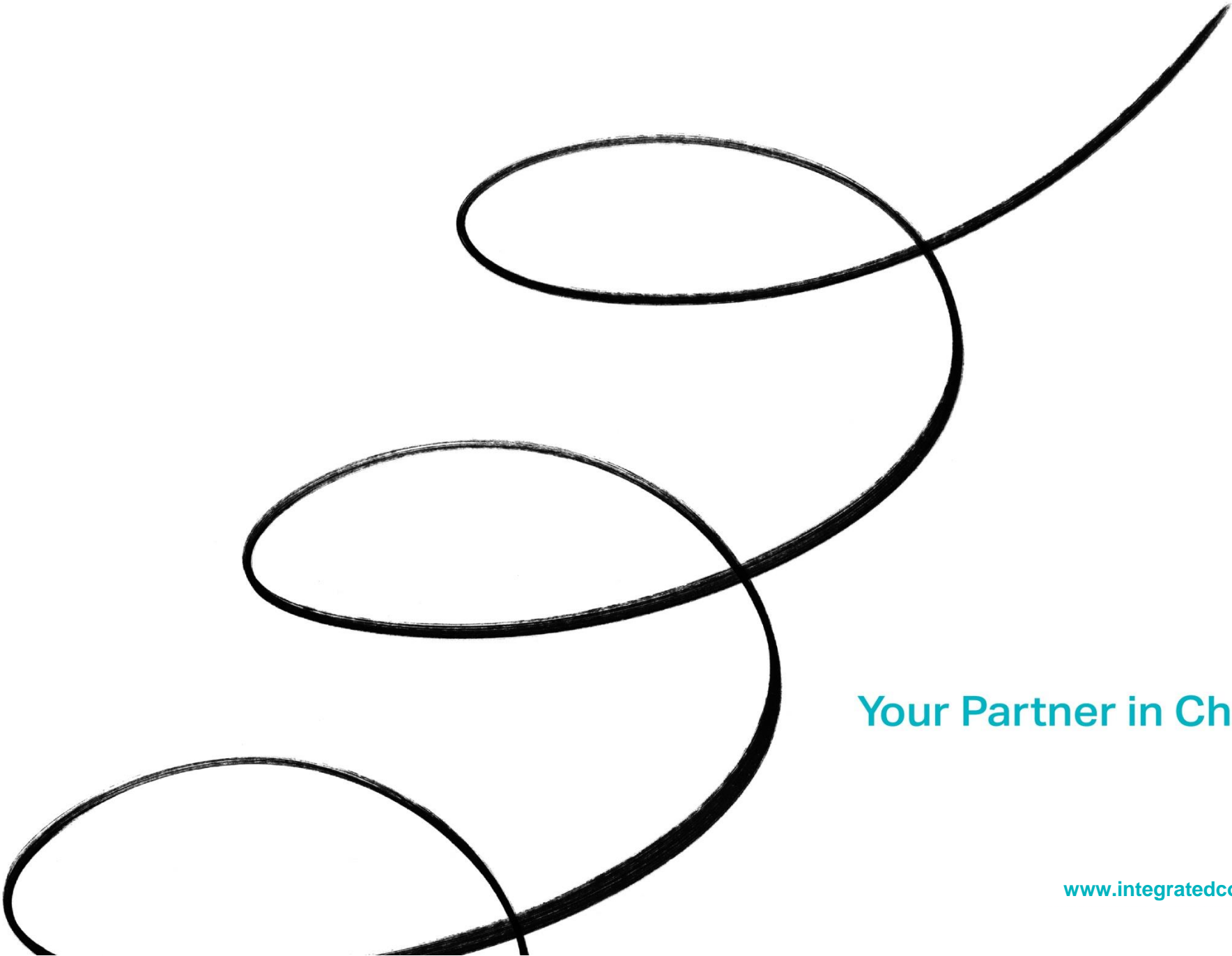
Leistungsspektrum BDO Kommunal

Steuerliche Beratung

- ▶ Kommunale Buchhaltung
- ▶ SOS-Service bei der kommunalen Buchhaltung
- ▶ Wirtschaftliche Stärkung von Gemeinden
- ▶ Jahresanalysegespräch
- ▶ Tagesordnungscontrolling
- ▶ First Check & Gemeindegeldkurzdiagnose
- ▶ Kurz-Check Gemeindelohnverrechnung
- ▶ Personalverrechnung Kommunal
- ▶ Steueranalyse, Beratung & Erklärung

Spezialberatung

- ▶ Controlling
- ▶ VRV-Beratung
- ▶ Effizienzberatung
- ▶ Förderungen
- ▶ Haushaltskonsolidierung
- ▶ Maastrichtberatung
- ▶ Mittelfristplanung
- ▶ IT & Risk-Beratung
- ▶ Personalentwicklung & Organisationsberatung

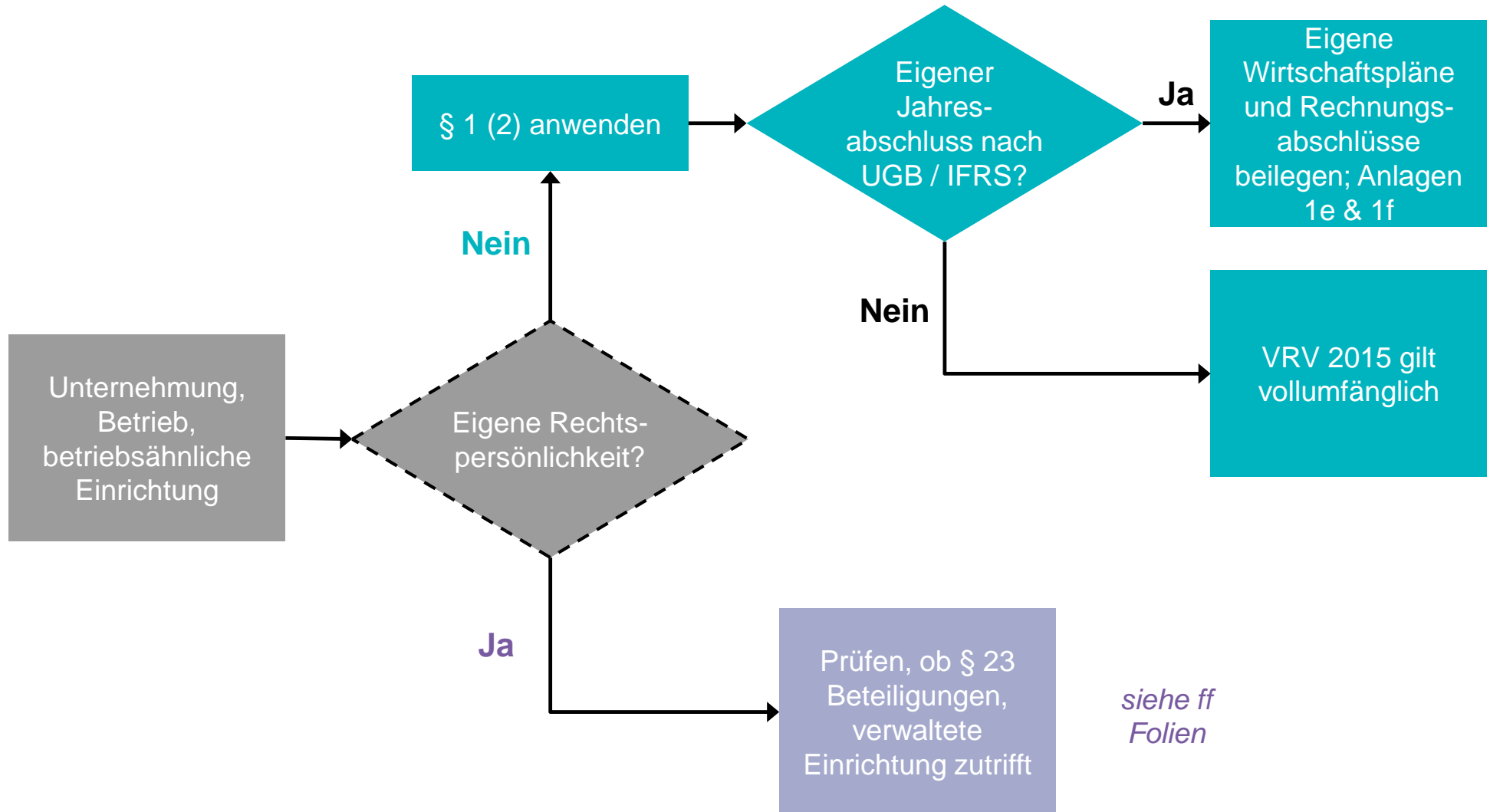


Your Partner in Change.

www.integratedconsulting.at

Ersatzfolien für zusätzliche Erläuterungen

Wirtschaftliche Unternehmungen, Betriebe, betriebsähnliche Einrichtungen

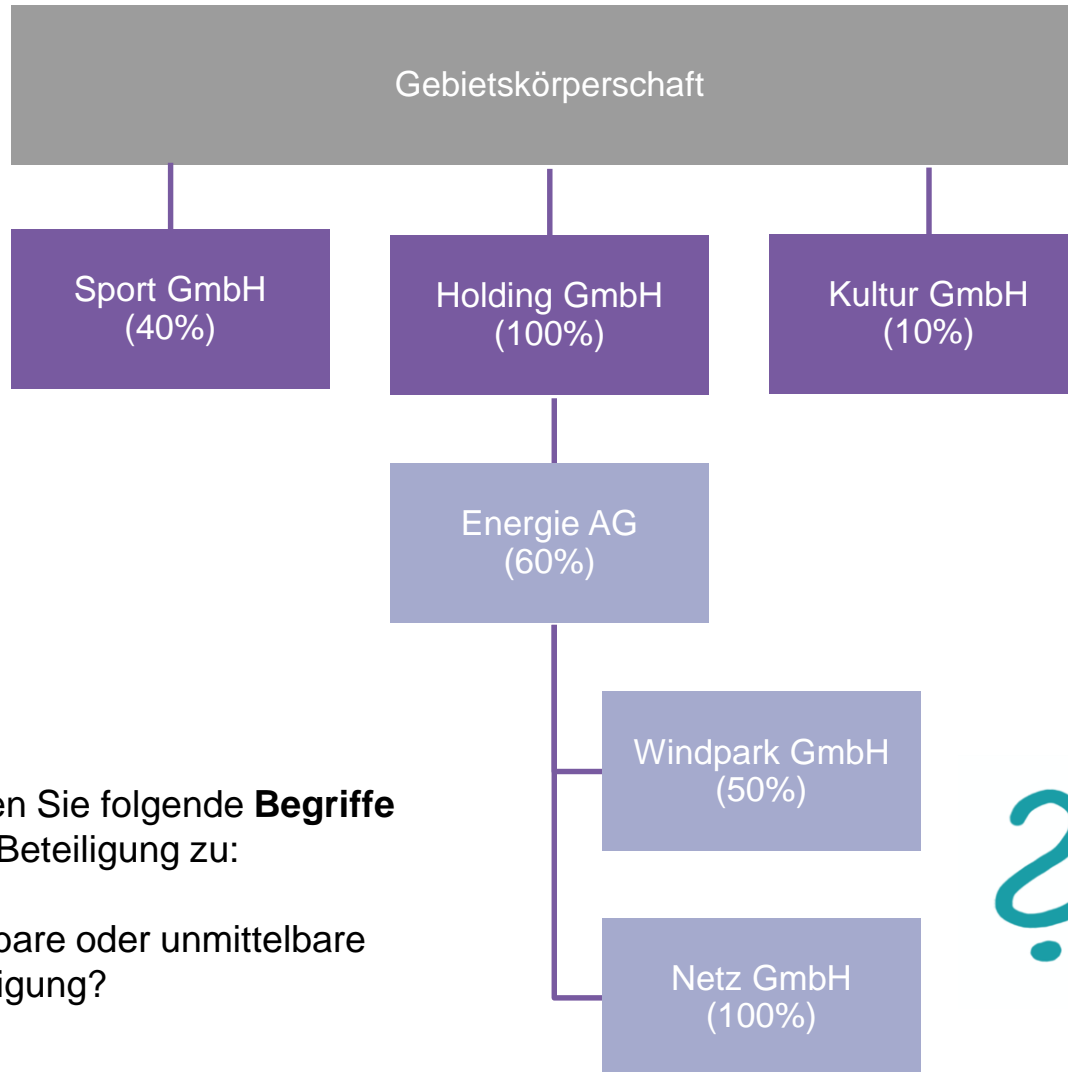


Ebene		Aktiva	
0	A	Langfristiges Vermögen	10
1	A.IV	Beteiligungen	104
2	A.IV.1	Beteiligungen an verbundenen Unternehmen	1041
2	A.IV.2	Beteiligungen an assoziierten Unternehmen	1042
2	A.IV.3	Sonstige Beteiligungen	1043
2	A.IV.4	Verwaltete Einrichtungen, die der Kontrolle unterliegen	1044

Ausweis in der Vermögensrechnung:

- Verbundenes Unternehmen: > 50% oder Kontrolle oder Beherrschung
- Assoziiertes Unternehmen: 20% bis 50% = maßgeblicher Einfluss
- Sonstige Beteiligung: < 20% (somit auch Streubesitz von Aktien)
- Verwaltete Einrichtung: Kriterien laut § 23 (6) – siehe ff. Folien

→ nur unmittelbare Beteiligungen (dh Tochterunternehmen der Gebietskörperschaft, aber keine „Enkel“, „Urenkel“ usw., sowie verwalteten Einrichtungen.



a) Ordnen Sie folgende **Begriffe** jeder Beteiligung zu:

Mittelbare oder unmittelbare Beteiligung?



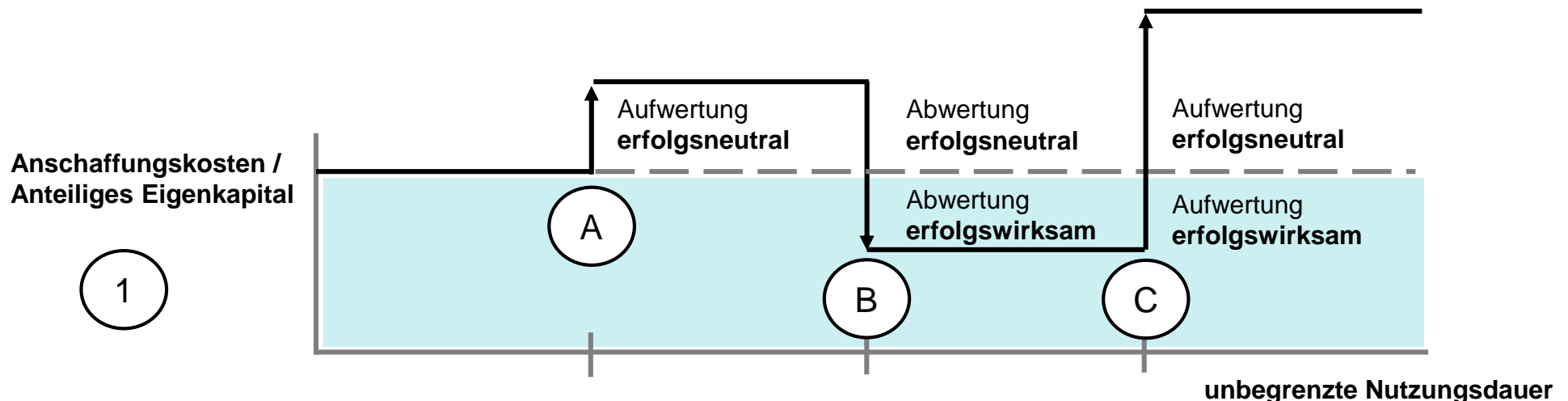
b) Berechnen Sie die **durchgerechnete Beteiligungshöhe** je Gesellschaft aus Sicht der Gebietskörperschaft

- I „Eine von der Gebietskörperschaft verwaltete Einrichtung (Anstalt, Stiftung, Fonds)“

- I „Wenn die Gebietskörperschaft die Kontrolle oder die Beherrschung ausübt“:
 1. Die Einrichtung ist gemäß ESVG 2010 dem Sektor Staat zuzurechnen;
 2. Die Gebietskörperschaft oder eine von ihr kontrollierte Einrichtung bestimmt die operativen Tätigkeiten und würde diese andernfalls selbst wahrnehmen;
 3. Im Falle von Stiftungen: Punkt 2 trifft zu UND die Gebietskörperschaft ist Begünstigte dieser Stiftung UND das Vermögen dieser Stiftung stammt unmittelbar oder mittelbar von der Gebietskörperschaft.

- I Fallen Gemeindeverbände, Vereine und andere Einrichtungen darunter?

- 1 Erstbewertung erfolgt mit Anschaffungskosten bzw. bei Erstanwendung der VRV 2015 für bereits vorhandene Beteiligungen zum anteiligen Eigenkapital
- A Steigt der Buchwert über den Erstansatz: erfolgsneutrale Aufwertung
- B Sinkt der Buchwert:
 - erfolgsneutrale Abwertung bis zum Wert der Erstbewertung (Kontenklasse 9)
 - erfolgswirksame Abwertung darunter (Kontenklasse 6)
- C Steigt der Buchwert:
 - erfolgswirksame Aufwertung bis zum Wert der Erstbewertung (Kontenklasse 8)
 - erfolgsneutrale Aufwertung darüber (Kontenklasse 9)



Ergebnisrechnung: Gliederung laut VRV 2015

Der Ergebnishaushalt

Gliederung der Erträge gemäß Anlage 1a

MVAG-Ebene	Mittelverwendungs- und Aufbringungsgruppen (1. und 2. Ebene)	MVAG-Code
1	Erträge aus der operativen Verwaltungstätigkeit	211
2	Erträge aus eigenen Abgaben	2111
2	Erträge aus Ertragsanteilen	2112
2	Erträge aus Gebühren	2113
2	Erträge aus Leistungen	2114
2	Erträge aus Besitz und wirtschaftlicher Tätigkeit	2115
2	Erträge aus Veräußerung und sonstige Erträge	2116
2	Nichtfinanzierungswirksame operative Erträge	2117
1	Erträge aus Transfers	212
2	Transferertrag von Trägern des öffentlichen Rechts	2121
2	Transferertrag von Beteiligungen	2122
2	Transferertrag von Unternehmen (mit Finanzunternehmen)	2123
2	Transferertrag von Haushalten und Organisationen ohne Erwerbscharakter	2124
2	Transferertrag vom Ausland	2125
2	Investitions- und Tilgungszuschüsse zwischen Unternehmungen und Betrieben der Gebietskörperschaft und der Gebietskörperschaft	2126
2	Nichtfinanzierungswirksamer Transferertrag	2127
1	Finanzerträge	213
2	Erträge aus Zinsen	2131
2	Erträge aus Zinsen aus derivativen Finanzinstrumenten ohne Grundgeschäft	2132
2	Erträge aus Gewinnentnahmen von marktbestimmten Betrieben	2133
2	Sonstige Finanzerträge	2134
2	Erträge aus Dividenden/Gewinnausschüttungen	2135
2	Sonstige nichtfinanzierungswirksame Finanzerträge	2136
SU	Summe Erträge	21

Der Ergebnishaushalt

Gliederung der Aufwände gemäß Anlage 1a

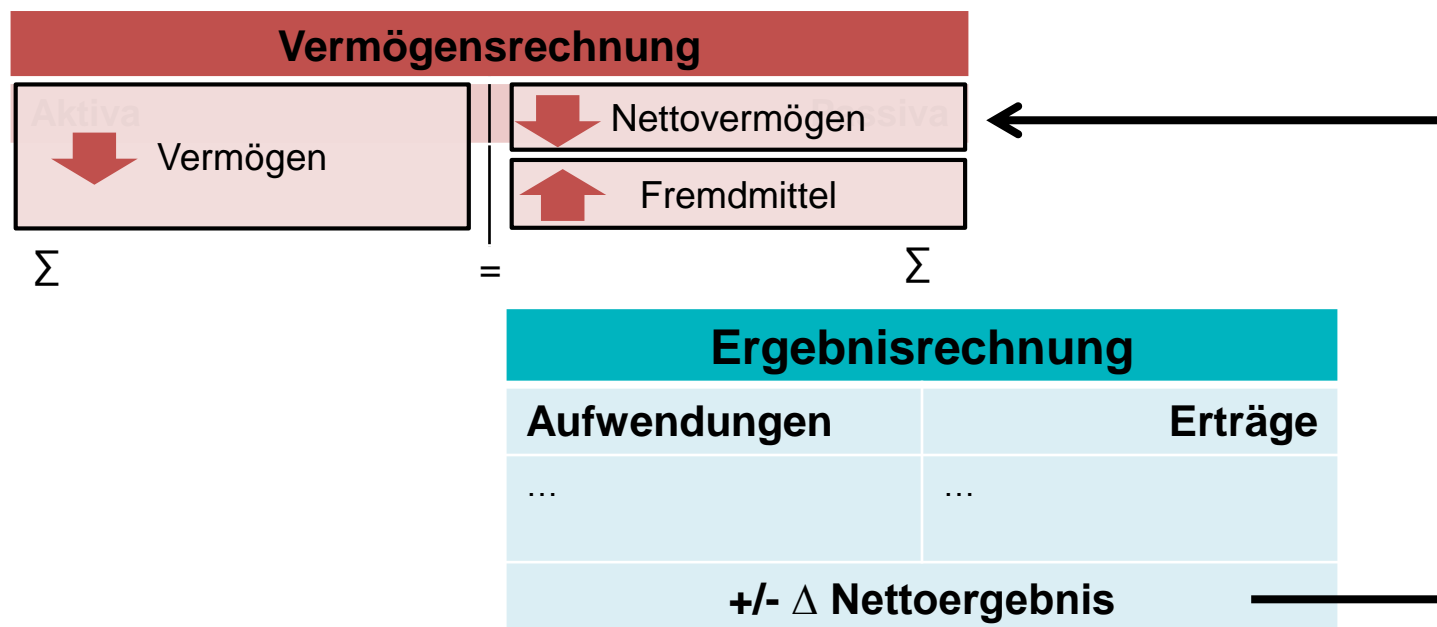
1	Personalaufwand	221
2	Personalaufwand (Bezüge, Nebengeb., Mehrleistungen)	2211
2	Gesetzlicher und freiwilliger Sozialaufwand	2212
2	Sonstiger Personalaufwand	2213
2	Nichtfinanzierungswirksamer Personalaufwand	2214
1	Sachaufwand (ohne Transferaufwand)	222
2	Gebrauchs- und Verbrauchsgüter, Handelswaren	2221
2	Verwaltungs- und Betriebsaufwand	2222
2	Leasing- und Mietaufwand	2223
2	Instandhaltung	2224
2	Sonstiger Sachaufwand	2225
2	Nichtfinanzierungswirksamer Sachaufwand	2226
1	Transferaufwand (laufende Transfers und Kapitaltransfers)	223
2	Transferaufwand an Träger des öffentlichen Rechts	2231
2	Transferaufwand an Beteiligungen	2232
2	Transferaufwand an Unternehmen (mit Finanzunternehmen)	2233
2	Transferaufwand an Haushalte und Organisationen ohne Erwerbscharakter	2234
2	Transferaufwand ins Ausland	2235
2	Investitions- und Tilgungszuschüsse zwischen Unternehmen und Betrieben der Gebietskörperschaft und der Gebietskörperschaft	2236
2	Nichtfinanzierungswirksamer Transferaufwand	2237
1	Finanzaufwand	224
2	Zinsen aus Finanzschulden, Finanzierungsleasing, Forderungskauf und derivativen Finanzinstrumenten mit Grundgeschäft	2241
2	Zinsen und sonstige Aufwendungen aus derivativen Finanzinstrumenten ohne Grundgeschäft	2242
2	Gewinnentnahmen von Unternehmen und marktbestimmten Betrieben der Gebietskörperschaft (innerhalb der Gebietskörperschaft)	2243
2	Sonstiger Finanzaufwand	2244
2	Nichtfinanzierungswirksamer Finanzaufwand	2245
SU	Summe Aufwendungen	22



Der Ergebnishaushalt

Berechnung des Nettoergebnisses gemäß Anlage 1a

SA0	(0) Nettoergebnis (21/22)	SA0
1	Entnahmen von Haushaltsrücklagen	230
2	Entnahmen von Haushaltsrücklagen	2301
1	Zuweisung an Haushaltsrücklagen	240
2	Zuweisung an Haushaltsrücklagen	2401
SU	Summe Haushaltsrücklagen	23
SA00	Nettoergebnis nach Zuweisung und Entnahmen von Haushaltsrücklagen (SA03/-SU23)	SA00



Finanzierungsrechnung: Gliederung laut VRV 2015

Der Finanzierungshaushalt

Ein- und Auszahlungen der operativen Gebarung

MVAG-Ebene	Mittelverwendungs- und aufbringungsgruppen (1. und 2. Ebene)	MVAG-Code
1	Einzahlungen aus der operativen Verwaltungstätigkeit	311
2	Einzahlungen aus eigenen Abgaben	3111
2	Einzahlungen aus Ertragsanteilen	3112
2	Einzahlungen aus Gebühren	3113
2	Einzahlungen aus Leistungen	3114
2	Einzahlungen aus Besitz und wirtschaftlicher Tätigkeit	3115
2	Einzahlungen aus Veräußerung von geringwertigen Wirtschaftsgütern (GWG) und sonstige Einzahlungen	3116
1	Einzahlungen aus Transfers (ohne Kapitaltransfers)	312
2	Transferzahlungen von Trägern des öffentlichen Rechts	3121
2	Transferzahlungen von Beteiligungen	3122
2	Transferzahlungen von Unternehmen (inkl. Finanzunternehmen)	3123
2	Transferzahlungen von Haushalten und Organisationen ohne Erwerbscharakter	3124
2	Transferzahlungen vom Ausland	3125
2	Investitions- und Tilgungszuschüsse zwischen Unternehmen und Betrieben der Gebietskörperschaft und der Gebietskörperschaft	3126
1	Einzahlungen aus Finanzerträgen	313
2	Einzahlungen aus Zinserträgen	3131
2	Einzahlungen aus Gewinnentnahmen von marktbestimmten Betrieben	3133
2	Sonstige Einzahlungen aus Finanzerträgen	3134
2	Einzahlungen aus Dividenden/Gewinnausschüttungen	3135
SU	Summe Einzahlungen operative Gebarung	31

1	Auszahlungen aus Personalaufwand	321
2	Auszahlungen für Personalaufwand Bezüge, Nebengebühren, und Mehrleistungsvergütungen)	3211
2	Auszahlungen für gesetzliche und freiwillige Sozialaufwendungen	3212
2	Auszahlungen aus sonstigem Personalaufwand	3213
1	Auszahlungen aus Sachaufwand (ohne Transferaufwand)	322
2	Auszahlungen für Gebrauchs- und Verbrauchsgüter, Handelswaren	3221
2	Auszahlungen für Verwaltungs- und Betriebsaufwand	3222
2	Auszahlungen für Leasing- und Mietaufwand	3223
2	Auszahlungen für Instandhaltung	3224
2	Sonstige Auszahlungen aus Sachaufwand	3225
2	Auszahlungen aus der Inanspruchnahme von Haftungen	3226
1	Auszahlungen aus Transfers (ohne Kapitaltransfers)	323
2	Transferzahlungen an Träger des öffentlichen Rechts	3231
2	Transferzahlungen an Beteiligungen	3232
2	Transferzahlungen an Unternehmen (inkl. Finanzunternehmen)	3233
2	Transferzahlungen an Haushalte und Organisationen ohne Erwerbscharakter	3234
2	Transferzahlungen an das Ausland	3235
2	Investitions- und Tilgungszuschüsse zwischen Unternehmen und Betrieben der Gebietskörperschaft und der Gebietskörperschaft	3236
1	Auszahlungen aus Finanzaufwand	324
2	Auszahlungen für Zinsaufwand, für Finanzierungsleasing, für Forderungskauf, für Finanzschulden und derivative Finanzinstrumente mit Grundgeschäft	3241
2	Auszahlungen für Zinsen aus derivativen Finanzinstrumenten ohne Grundgeschäft	3242
2	Auszahlung aus Gewinnentnahmen von marktbestimmten Betrieben	3243
2	Sonstige Auszahlungen aus Finanzaufwendungen	3244
SU	Summe Auszahlungen operative Gebarung	32
SA1	Saldo (1) Geldfluss aus der Operativen Gebarung (31-32)	SA1

Der Finanzierungshaushalt

Ein- und Auszahlungen der investiven Gebarung

MVAG-Ebene	Mittelverwendungs- und aufbringungsgruppen (1. und 2. Ebene)	MVAG-Code
1	Einzahlungen aus der Investitionstätigkeit	331
2	Einzahlungen aus der Veräußerung von immateriellem Vermögen	3311
2	Einzahlungen aus der Veräußerung von Grundstücken und Grundstückseinrichtungen	3312
2	Einzahlungen aus der Veräußerung von Gebäuden und Bauten	3313
2	Einzahlungen aus der Veräußerung von Technischen Anlagen, Fahrzeuge und Maschinen	3314
2	Einzahlungen aus der Veräußerung von Amts-, Betriebs- und Geschäftsausstattung	3315
2	Einzahlungen aus der Veräußerung von Kulturgütern	3316
2	Einzahlungen aus der Veräußerung von Beteiligungen	3317
1	Einzahlungen aus der Rückzahlung von Darlehen sowie gewährten Vorschüssen	332
2	Einzahlungen aus Darlehen an Träger des öffentlichen Rechts	3321
2	Einzahlungen aus Darlehen an Beteiligungen	3322
2	Einzahlungen aus Darlehen an Unternehmen und Haushalte	3323
2	Einzahlungen aus Vorschüssen und Anzahlungen	3325
1	Einzahlungen aus Kapitaltransfers	333
2	Kapitaltransferzahlungen von Trägern des öffentlichen Rechts	3331
2	Kapitaltransferzahlungen von Beteiligungen	3332
2	Kapitaltransferzahlungen von Unternehmen	3333
2	Kapitaltransferzahlungen von Haushalten und Organisationen ohne Erwerbscharakter	3334
2	Kapitaltransferzahlungen vom Ausland	3335
SU	Summe Einzahlungen investive Gebarung	33

1	Auszahlungen aus der Investitionstätigkeit	341
2	Auszahlungen für den Erwerb von immateriellem Vermögen	3411
2	Auszahlungen für den Erwerb von Grundstücken und Grundstückseinrichtungen	3412
2	Auszahlungen für den Erwerb von Gebäuden und Bauten	3413
2	Auszahlungen für den Erwerb von Technischen Anlagen, Fahrzeuge und Maschinen	3414
2	Auszahlungen für den Erwerb von Amts-, Betriebs- und Geschäftsausstattung	3415
2	Auszahlungen für den Erwerb von Kulturgütern	3416
2	Auszahlungen für den Erwerb von Beteiligungen	3417
1	Auszahlungen von gewährten Darlehen sowie gewährten Vorschüssen	342
2	Auszahlung von Darlehen an Träger des öffentlichen Rechts	3421
2	Auszahlung von Darlehen an Beteiligungen	3422
2	Auszahlung von Darlehen an Unternehmen und Haushalte	3423
2	Auszahlungen von Vorschüssen und Anzahlungen	3425
1	Auszahlungen aus Kapitaltransfers	343
2	Kapitaltransferzahlungen an Träger des öffentlichen Rechts	3431
2	Kapitaltransferzahlungen an Beteiligungen	3432
2	Kapitaltransferzahlungen an Unternehmen (Finanzunternehmen)	3433
2	Kapitaltransferzahlungen an Haushalte und Organisationen ohne Erwerbscharakter	3434
2	Kapitaltransferzahlungen ins Ausland	3435
SU	Summe Auszahlungen investive Gebarung	34
SA2	Saldo (2) Geldfluss aus der investiven Gebarung (33 - 34)	SA2
SA3	Saldo (3) Nettofinanzierungssaldo (Saldo 1 + Saldo 2)	SA3

MVAG-Ebene	Mittelverwendungs- und Aufbringungsgruppen (1. und 2. Ebene)	MVAG-Code
1	Einzahlungen aus der Aufnahme von Finanzschulden	351
2	Einzahlungen aus empfangenen Darlehen von öffentlichen Körperschaften und Rechtsträgern	3511
2	Einzahlungen aus empfangenen Darlehen von Beteiligungen	3512
2	Einzahlungen aus empfangenen Darlehen von Unternehmen und Privaten Haushalten	3513
2	Einzahlungen aus Finanzschulden (Finanzunternehmen)	3514
1	Einzahlungen infolge eines Kapitaltausch bei derivativen Finanzinstrumenten mit Grundgeschäft	353
2	Einzahlungen infolge eines Kapitaltausch bei derivativen Finanzinstrumenten mit Grundgeschäft	3530
1	Einzahlungen aus dem Abgang von Finanzinstrumenten	355
2	Einzahlungen aus dem Abgang von Finanzinstrumenten	3550
SU	Summe Einzahlungen aus der Finanzierungstätigkeit	35

1	Auszahlungen aus der Tilgung von Finanzschulden	361
2	Auszahlungen aus empfangenen Darlehen von öffentlichen Körperschaften und Rechtsträgern	3611
2	Auszahlungen aus empfangenen Darlehen von Beteiligungen	3612
2	Auszahlungen aus empfangenen Darlehen von Unternehmen und Privaten Haushalten	3613
2	Auszahlungen aus Finanzschulden	3614
2	Auszahlung aus der Rückzahlung von Leasingverbindlichkeiten	3615
1	Auszahlungen infolge eines Kapitaltausch bei derivativen Finanzinstrumenten mit Grundgeschäft	363
2	Auszahlungen infolge eines Kapitaltausch bei derivativen Finanzinstrumenten mit Grundgeschäft	3630
1	Auszahlungen für den Erwerb von Finanzinstrumenten	365
2	Auszahlungen für den Erwerb von Finanzinstrumenten	3650
SU	Summe Auszahlungen aus der Finanzierungstätigkeit	36
SA4	Saldo (4) Geldfluss aus der Finanzierungstätigkeit (35 - 36)	SA4
SA5	Saldo (5) Geldfluss aus der voranschlagswirksamen Gebarung (Saldo 3 - Saldo 4)	SA5

Der Finanzierungshaushalt

Berechnung des Geldflusses = Veränderung liquide Mittel

MVAG-Ebene	Mittelverwendungs- und aufbringungsgruppen (1. und 2. Ebene)	MVAG-Code
1	Einzahlungen aus nicht voranschlagswirksamen Forderungen	411
2	Einzahlungen aus nicht voranschlagswirksamen Forderungen	4110
1	Einzahlungen aus nicht voranschlagswirksamen Verbindlichkeiten	412
2	Einzahlungen aus nicht voranschlagswirksamen Verbindlichkeiten	4120
1	Einzahlungen aus der Aufnahme von zur Kassenstärkung eingegangenen Geldverbindlichkeiten (Barvorlagen)	413*
2	Einzahlungen aus der Aufnahme von zur Kassenstärkung eingegangenen Geldverbindlichkeiten (Barvorlagen)	4130*
SU	Summe Einzahlungen aus der nicht voranschlagswirksamen Gebarung	41
1	Auszahlungen aus nicht voranschlagswirksamen Forderungen	421
2	Auszahlungen aus nicht voranschlagswirksamen Forderungen	4210
1	Auszahlungen aus nicht voranschlagswirksamen Verbindlichkeiten	422
2	Auszahlungen aus nicht voranschlagswirksamen Verbindlichkeiten	4220
1	Auszahlungen zur Tilgung von zur Kassenstärkung eingegangenen Geldverbindlichkeiten (Barvorlagen)	423*
2	Auszahlungen zur Tilgung von zur Kassenstärkung eingegangenen Geldverbindlichkeiten (Barvorlagen)	4230*
SU	Summe Auszahlungen aus der nicht voranschlagswirksamen Gebarung	42
SA6	Geldfluss aus der nicht voranschlagswirksamen Gebarung	SA6¹
SA7	Veränderung an liquiden Mitteln (Saldo zu Saldo)	SA7¹
	Anfangsbestand liquide Mittel (1.12.20xx(t-1))	
	Endbestand liquide Mittel (1.12.20xx(t))	
	davon Zahlungsmittelreserven (1.12.20xx(t))	